

ESP / ENG / FRA / ITA

FECIN[®]

Catalogo
2022

F/60 YEARS
DESIGNING
& PRODUCING



F/60 YEARS
DESIGNING
& PRODUCING



FECIN[®]

IMPEGNO NELLA PROGETTAZIONE E REALIZZAZIONE DI SOLUZIONI PER IL TRATTAMENTO SUPERFICIALE

Siamo un marchio con 60 anni di esperienza nella spazzolatura industriale, impegnato nella competitività sostenibile, che si evolve in immagine, prodotto e servizio come specialisti nei trattamenti superficiali.

In occasione di questo anniversario, abbiamo sviluppato un'evoluzione della nostra immagine di marca che interessa l'intera azienda. Questo cambiamento è focalizzato sul rafforzamento del nostro marchio come riferimento nel mercato delle spazzole industriali.

Sono ormai tre generazioni che producono spazzole, aggiungendo valore ai nostri clienti con un prodotto eccellente e un servizio attento e flessibile.

Dal reparto innovazione, continuiamo a scommettere su R + D + I nei prodotti e nella continua integrazione delle novità nei modelli attuali e delle nuove esigenze che

ci contraddistinguono i nostri clienti e utilizzatori del mercato nazionale ed internazionale.

Con questo nuovo catalogo vogliamo rendervi partecipi di tutto questo cambiamento. Rappresenta una tappa importante nella traiettoria della nostra azienda per affrontare un futuro più sostenibile cercando la soddisfazione dei nostri lavoratori, clienti e fornitori. Redditività e riduzione dell'impatto ambientale.



A / P.06

Informazioni tecniche



Come scegliere la spazzola giusta. . . .	06
Avvertenze di sicurezza	10
Consigli per l'uso	10
Nuova immagine	11

B / P.12

Spazzole industriali



F24	12
F25	13
LAR	14
LAR (XLock)	17
F18 Pipelines.	18
F18	19
F15	20
F17	22
F26	23
Gogor.	23
F21	24
F22	25
F16 Filo ondulato in cordicella.	25
F22/BT/TAT	26

C / P.27

Spazzola da bricolage



BE-TA	27
BR-BO.	28
FBE-FTA-FBR	28

D / P.29

Scovolo



F13	29
Scovolo	30
Spazzole pulizia camino.....	31
Spazzola per decespugliatore.....	31

E / P.32

Spazzole a mano



Spazzole a mano	32
SPID	33
Scope e laminoscope.....	34
Spazzole a mano	35

F/ P.36

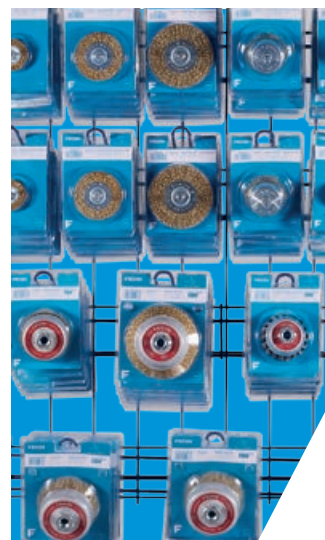
Spazzola per macchine da sbavatura e per la rusticatura del legno



Spazzola per macchine da sbavatura	36
Spazzola per la rusticatura del legno.....	37

G / P.38

Espositori



Scatola da Bricolage.....	38
Espositore da Bricolage.....	38
Espositore da Alte velocità di rotazione	39
Espositore generale	39

A

Informazioni tecniche

Come scegliere la spazzola giusta

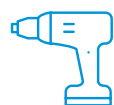
La scelta della spazzola dipende, in larga misura, dal tipo di materiale da spazzolare, nel caso di spazzole azionate a macchina devono essere note le caratteristiche della macchina su cui andrà montata la spazzola e il tipo di finitura che si desidera raggiungere.



SIMBOLI

F

Macchine



Trapani



Smerigliatrici angolari



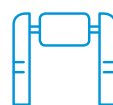
Macchine fisse



Macchine alte velocità



A mano



Industriale



Smerigliatrici angolari mini



Macchina portatile per legno

Sicurezza



Guanti



Occhiali di sicurezza



Maschera

Imballo



Blister



Astuccio



Sfuso

1 Tipo di materiale



ACCIAIO AL CARBONIO

Tra le principali caratteristiche dell'acciaio al carbonio, possiamo evidenziare la sua grande resistenza e durezza. Per questo motivo si consiglia di utilizzare spazzole con filo di acciaio al carbonio.



ACCIAIO INOSSIDABILE

L'acciaio inossidabile offre resistenza alla corrosione e lunga durata. Per mantenere queste proprietà, si consiglia di utilizzare spazzole con filo di acciaio inossidabile.



ALLUMINIO

L'alluminio è un materiale leggero e altamente resistente alla corrosione, quindi si consiglia di utilizzare spazzole con filo di acciaio inossidabile.



LEGNO

Sebbene esistano molti tipi di legno a seconda dell'albero di origine, più tenero o più duro la resistenza nella sua manipolazione sarà determinata dalla struttura della sua venatura. Non esiste un unico criterio per la scelta di una spazzola, ma si consiglia l'uso di nylon abrasivo o fili di acciaio.

ALTRE SUPERFICI

Pietre, gioielli, pelletteria, gomma, titanio, marmo, granito, ceramica, erbacce e un lungo ecc. Sono superfici dove le spazzole possono fornire le finiture necessarie. Contattateci per maggiori informazioni.

2 Uso della macchina

Nel caso delle spazzole azionate da una macchina, occorre conoscere le caratteristiche della macchina interessata:

- ▶ Diametro massimo consentito.
- ▶ Velocità di rotazione (RPM).
- ▶ Caratteristiche dell'attacco (diametro o tipo di filetto: M14, 5/8").

Macchine (velocità tipica)	RPM	Spazzole più comuni	Modello	Diametro spazzola
 Macchine fisse	1.500 – 3.000	Circolare, in filo ondulato e a mazzetti ritorti	F-15, F-23, F-18, F-16 e F-17	Tra 75 mm (3") e 350 mm (14")
 Smerigliatrice angolare	5.000 – 8.500	Circolare, in filo ondulato e a mazzetti ritorti A tazza in filo ondulato, a tazza a mazzetti ritorti, a tazza in nylon, a tazza in cordicella	F-15, F-18 e F-24, F-25, F-17 e F-16-26	Tra 100 mm (4") e 175 mm (7"). Tra 80 mm (3.1/4") e 150 mm (6")
 Mini -Smerigliatrice angolare	10.000 – 13.000	Alte velocità di rotazione, modello a tazza, conica e circolare	LAR24, LARCO, LARPO, LAR25, LARCR, LARPR	Tra 65 mm (2.3/4") e 125 mm (5")
 Smerigliatrici assiali, trapano portatile	15.000 – 20.000	circolari e pennelli industriali con gambo	F-21, F-22, BT	Tra 12 mm (1/2") e 100 mm (4")
 Trapano bricolage	4.500	Circolari a tazza e a pennello con gambo	BR, BO, FBE, FTA, FBR, BE, TA e TAT	Tra 22 mm (1") e 100 mm (4")

3 Finitura richiesta

La finitura che otterremo nel nostro lavoro verrà determinata dalle seguenti variabili:

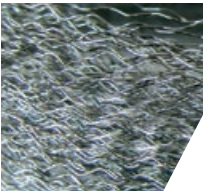
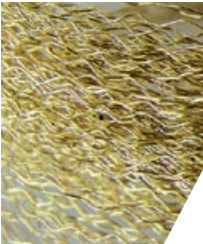

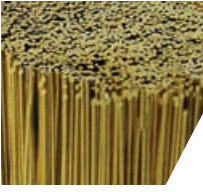


3.1 Tipo di filo e nylon

3.2 Forma del filo

3.3 Sporgenza del filo

3.4 Diametro del filo

3.1 Tipo di filo e nylon

	Materiale	Cod.	Ø / mm	Ø / "	Resistenza alla trazione	Tenore di carbonio	Caratteristiche
	Acciaio Inox	BE BG BI BK	0,20 0,30 0,40 0,50	.008" .012" .016" .020"	160-180 kg/mm ²	<0.030%	Secondo le norme AISI 304-L e AISI 302. Per spazzolatura su acciaio inox, alluminio o metalli non ferrosi. Leggermente magnetico.
	Acciaio Ottonato Monofilamento	CD CE CF CG CI CK	0,15 0,20 0,25 0,30 0,40 0,50	.006" .008" .010" .012" .016" .020"	240-260 kg/mm ²	0,75%	Flessibilità e alto rendimento. Protetto dall'ossidazione. Inadatto a superfici inox. Vasta gamma di finiture.
	Acciaio	EH EI EK EL EQ	0,35 0,40 0,50 0,60 0,80	.014" .016" .020" .023" .032"	180-200 kg/mm ²	0,50-0,60%	Grande capacità di asportazione. Adatto per spazzole a mazzetti ritorti. Inadatto a superfici inox.
	Ottone	HG HI	0,30 0,40	.012" .016"	80-95 kg/mm ²	-	Non fa scintille. Adatto a finiture di precisione su materiali non ferrosi.
	Cordicella in acciaio ottonato	CEA	2+2 x 0,32	12 x .009"	240-260 kg/mm ²	0,75%	Flessibile, compatto, aggressivo
	Nylon abrasivo	NA ROJO AZUL	180 80 150	-	-	-	Grande flessibilità. Accesso ad aree irregolari. Indicato per pulire e lucidare superfici in legno e metallo. Non graffia la superficie.

3.2 Forma del filo:

Filo ondulato: Data la loro maggiore flessibilità, le spazzole con filo ondulato sono adatte a lavorazioni su superfici irregolari e consentono di ottenere una finitura più regolare e di precisione.

Mazzetti ritorti: i mazzetti ritorti conferiscono alla spazzola una maggiore durata e una grande capacità di asportazione, ma una finitura più grossolana.

Filo in cordicella: Questi filamenti formano un gruppo di fili in acciaio ad alta resistenza di 0,22 mm di diametro, e sostituiscono un'unità flessibile, compatta e aggressiva. Il tipo di finitura e la capacità di asportazione sono di tipo medio.



3.3 Sporgenza del filo

All'aumentare della sporgenza del filo si ha una maggiore flessibilità e si ottiene un effetto uniforme, anche su superfici irregolari.

Con una sporgenza limitata aumenta la capacità di asportazione.



3.4 Diametro del filo

Il diametro del filo incide sul tipo di finitura ottenuto:

- Quanto più spesso è il filo, più grossolana è la spazzolatura e maggiore l'asportazione.
- Con un filo sottile si ottiene una finitura delicata.



Identificazione delle ghiera filettate

M-14



W-5/8



MR



MR ATTACCO MULTIFILETTO

Ghiera filettata universale
(M-14 / W-5/8)

AVVERTENZE DI SICUREZZA

In conformità alla norma europea EN 1083-2 sui requisiti di sicurezza per l'uso di spazzole metalliche motorizzate come accessori di macchinari, è richiesto il rispetto delle seguenti Istruzioni per l'uso:

- ▶ Usare sempre occhiali protettivi, abbigliamento e DPI adatti.
- ▶ Non usare le spazzole su macchine con velocità superiori al valore RPM max della spazzola.
- ▶ Non rimuovere nessuna protezione della macchina.
- ▶ Non usare spazzole danneggiate. L'ossidazione o qualsiasi altra alterazione chimica del filo può pregiudicare il rendimento della spazzola. Mantenere le spazzole stoccate su scaffali, in contenitori o scatole, di modo da proteggerle dalle sostanze presenti nell'ambiente. (umidità, acidi, gas, ecc.).



CONSIGLI PER L'USO

- ▶ Prima dell'uso, accertarsi che la spazzola non sia danneggiata.
- ▶ Attenzione al montaggio. Seguire molto attentamente le istruzioni per l'uso fornite.
- ▶ La spazzolatura deve essere effettuata dalle punte dei fili.
- ▶ A differenza degli utensili abrasivi, le spazzole metalliche non provocano abrasione, cioè non bruciano la superficie trattata.
- ▶ Il vantaggio delle spazzole rispetto agli abrasivi è che grazie alla flessibilità del filo, si adattano più facilmente alle superfici irregolari.
- ▶ Una pressione eccessiva sulla spazzola può causare un effetto di sovracurvatura dei fili, incrementandone l'usura, la possibilità di rottura prematura e, quindi, una notevole riduzione della vita utile.

Le spazzole industriali

NON USURANO il materiale di base.



Scoria, ruggine, sporco, ecc.

Materiale di base

Gli utensili abrasivi duri

USURANO una certa quantità di materiale di base.



Scoria, ruggine, sporco, ecc.

Materiale di base

PROBLEMA

La spazzolatura è eccessivamente aggressiva

La spazzolatura non è sufficientemente aggressiva

La spazzola non rimuove la bava, ma la hiaccia e la leviga

La finitura deve essere di precision

La spazzolatura non è uniforme

SOLUZIONI CONSIGLIATE

- Scegliere una spazzola a filo più sottile
- Scegliere una spazzola con maggiore sporgenza del filo
- Lavorare a minore velocità

- Scegliere una spazzola a filo più grosso
- Scegliere una spazzola con minore sporgenza del filo
- Lavorare a maggiore velocità

- Scegliere una spazzola a filo più grosso
- Scegliere una spazzola con minore sporgenza del filo
- Lavorare a maggiore velocità

- Scegliere una spazzola a filo più sottile
- Scegliere una spazzola con maggiore sporgenza del filo
- Scegliere una spazzola in nylon abrasivo

- Ridurre la pressione di spazzolatura
- Automatizzare le operazioni per evitare la variabilità umana



NUOVA IMMAGINE

La nuova immagine dei pennelli FECIN mira a migliorare l'identificazione del tipo di pennello che andremo ad utilizzare.

Attraverso gli anelli colorati, possiamo differenziare i tipi di materiali che abbiamo a disposizione.



Acciaio



acciaio inossidabile



Ottone



Nylon

Rosso: Acciaio

Blu: acciaio inossidabile

Verde: Ottone

Arancione: Nylon

- Anello colorato, facilita l'identificazione del tipo di filo.
- Informazioni più chiare sul pennello.
- Nuovo colore delle tazze.
- Qualità professionale.



Settori



Aeronautica



Agricoltura



Settore automobilistico



Ferrovia



Carpenteria



Costruzione



Giardinaggio



Gasolio



Saldatura



Industria generale

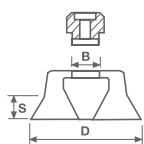
B

Spazzole industriali



F24

A tazza in filo ondulato



Ø Esterno (D)	Sporgenza filo (S)	Filetto (B)	Acciaio ottonato Ø0,30 mm. .012" CG	Acciaio Inox Ø0,30mm. .012" BG	Unt/Scatola	RPM
			Codice	Codice		
mm / "	mm / "					
60 2.3/8"	22 7/8"	M-14 W-5/8	240600CG	240600BG	12	13000
75 3"	22 7/8"	MR	240750CG	240750BG		13000
80 3.1/4"	30 1.3/16"	M-14 W-5/8 MR	240800CG	240800BG		8500
100 4"	30 1.3/16"		241000CG	241000BG		8500
125 5"	30 1.3/16"		241250CG	241250BG		8500
150 6"	40 1.1/2"		241500CG	241500BG		6000

***Al codice occorre aggiungere il filetto richiesto:**

Codice articolo: 241000CG + Codice foro/filetto: M14

Esempio ordine: **241000CGM14**

Molto importante:

Disponibile con foro perno da 16 mm e 22 mm.

Nota:

Disponibile anche con filetto M-10 x 1,5 / M-10 x 1,25.

MR attacco multifiletto (vedi pagina 9)

Ghiera filettata universale (M14 / W5/8)

Applicazioni:

- ▶ Strumento robusto per spazzolare grandi superfici. Nei cantieri navali, nelle caldaie e nelle costruzioni, ecc.
- ▶ Per l'uso su macchine portatili elettriche o pneumatiche (smerigliatrici angolari).
- ▶ Quando è richiesto materiale antiscintilla, è necessario utilizzare filo di ottone.

Imballo:



Blister



Astuccio

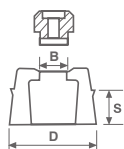


Sfuso



F25

A tazza a mazzetti ritorti



ø Esterno (D)	Filetto (B)	Acciaio ø0,50mm. .020" EK	Acciaio ø0,80mm .032" EQ	Acciaio Inox ø0,50mm. .020" BK	Unt/Scatola	RPM
		Codice	Codice	Codice		
mm / "						
65 2.3/4"	M-14 W-5/8 MR	250601EK	250601EQ	250601BK	12	13000
75 3"		250701EK	250701EQ	250701BK		13000
80 3.1/4"	M-14 W-5/8 MR	250801EK	250801EQ	250801BK		8500
100 4"		251001EK	251001EQ	251001BK		8500
125 5"		251251EK	251251EQ	251251BK		8500

A tazza a mazzetti ritorti (senza anello)

ø Esterno (D)	Filetto (B)	Acciaio ø0,50mm. .020" EK	Acciaio ø0,80mm .032" EQ	Acciaio Inox ø0,50mm. .020" BK	Unt/Scatola	RPM
		Codice	Codice	Codice		
mm / "						
80 3.1/4"	M-14 W-5/8 MR	A250801EK	A250801EQ	A250801BK	12	8500
100 4"		A251001EK	A251001EQ	A251001BK		
125 5"		A251251EK	A251251EQ	A251251BK		

Al codice occorre aggiungere il filetto richiesto.

Codice articolo: 251000EK + Codice foro/filetto: M14
Esempio ordine: **251000EKM14**

MR attacco multifiletto (vedi pagina 9)
Ghiera filettata universale (M14 / W5/8)

Molto importante:

Disponibile con foro perno da 16 mm e 22 mm.

Nota:

Disponibile anche con filetto M-10 x 1,5 / M-10 x 1,25.

Applicazioni:

- ▶ Utensile aggressiva da usare per lavori gravosi e su grandi superfici.
- ▶ Grande capacità di asportazione.
- ▶ In cantieri navali, caldarerie, pulizia di pannelli di cassaforma.
- ▶ Quando l'usura del filo raggiunge l'anello nichelato, si può rimuovere l'anello con un colpo di martello, per disporre di qualche millimetro in più di filo, allungandone così la vita.



Imballo:



Astuccio



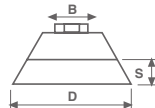
Sfuso

LAR

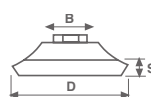
Linea per alte velocità di rotazione
(in filo ondulato)



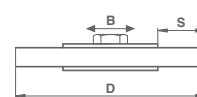
A tazza



Conica



Piatto



Modello	∅ Esterno (D)	Sporgenza filo (S)	Filetto (B)	Acciaio ottonato ∅0,30 mm. .012" CG	Acciaio Inox ∅0,30mm. .012" BG	Unt/Scatola	RPM
	mm / "	mm / "		Codice	Codice		
A tazza	75 3"	22 7/8"	M-14 W-5/8 MR	240750CG	240750BG	12	13000
Conica	100 4"	24 1"		CO1510CG	CO1510BG		
Piatto	115 4.1/2"	25 1"		PO115CG	PO115BG		

*Al codice occorre aggiungere il filetto richiesto.

Codice articolo: 240750CG + Codice filetto: M14

Esempio ordine: **240750CGM14**

Nota:

Disponibile con ghiera filettata M-10 x 1,5 / 3/8 UNF.

MR attacco multifiletto (vedi pagina 9)

Ghiera filettata universale (M14 / W5/8)

Imballo:



Blister



Sfuso

Applicazioni:

- ▶ Appositamente studiate per mini-smerigliatrici ad alte velocità di rotazione (11.000 RPM) e peso contenuto.
- ▶ Adatte a spazzolature continue e frequenti (cantieri navali, strutture metalliche, saldature di manutenzione, ecc.).
- ▶ Facili da usare, richiedono uno sforzo umano minimo.
- ▶ Indicate per angoli e zone di difficile accesso.

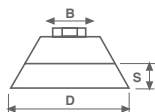


LAR

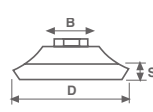
Linea per alte velocità di rotazione (a mazzetti ritorti)



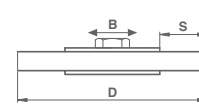
A tazza



Conica



Piatto



Modello	∅ Esterno (D)	Sporgenza filo (S)	Filetto (B)	Acciaio grigio ∅0,50 mm. .020" EK	Acciaio inox ∅0,50mm. .020" BK	Unt/Scatola	RPM
	mm / "			mm / "	Codice		
A tazza	65 2.3/4"	22 7/8"	M-14 W-5/8 MR	250601EK	250601BK	12	13000
	75 3"			250701EK	250701BK		
Conica	100 4"	24 1"		CR1810EK	CR1810BK		
	120 4.3/4"			CR1812EK	CR1812BK		
Piatto 18 ciuffi	115 4.1/2"	25 1"		PR115EK	PR115BK		
Piatto 20 ciuffi	115 4.1/2"			PR11520EK	PR11520BK		

Al codice occorre aggiungere il filetto richiesto.

Codice articolo: 250601EK + Codice filetto: M14

Esempio ordine: **250601EKM14**

Nota:

Disponibile con ghiera filettata M-10 x 1,5 / 3/8 UNF.

MR attacco multifiletto (vedi pagina 9)

Ghiera filettata universale (M14 / W5/8)

Imballo:



Blister



Sfuso

Applicazioni:

- ▶ Appositamente studiate per mini-smerigliatrici ad alte velocità di rotazione (11.000 RPM) e peso contenuto.
- ▶ Adatte a spazzolature continue e frequenti (cantieri navali, strutture metalliche, saldature di manutenzione, ecc.).
- ▶ Facili da usare, richiedono uno sforzo umano minimo.
- ▶ Indicate per angoli e zone di difficile accesso.



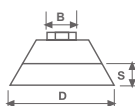
LAR



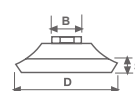
Linea per alte velocità di rotazione
(nylon abrasivo, carburo di silicio)



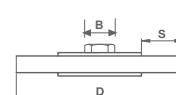
A tazza



Conica



Piatto



Modello	Ø Esterno (D)	Sporgenza filo (S)	Filetto (B)	Nylon Abrasivo (NA) Grana media 180	Unt/Scatola	RPM
	mm / "	mm / "		Codice		
A tazza	75 3"	22 7/8"	M-14 W-5/8 MR	240750NA	12	13000
Conica	100 4"	24 1"		CO1510NA		
Piatto	115 4.1/2"	25 1"		PO115NA		

Al codice occorre aggiungere il filetto richiesto.

Codice articolo: 240750NA + Codice filetto: M14

Esempio ordine: **240750NAM14**

MR attacco multifiletto (vedi pagina 9)

Ghiera filettata universale (M14 / W5/8)

Imballo:



Blister



Sfuso

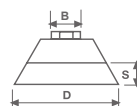
Applicazioni:

- Appositamente studiate per mini-smerigliatrici ad alte velocità di rotazione (11.000 RPM) e peso contenuto.

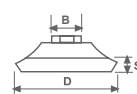




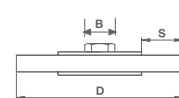
A tazza



Conica



Piatto



Linea per alte velocità di rotazione (In filo ondulato)



NEW

Modello	∅ Esterno (D)	Sporgenza filo (S)	Adattatore (B)	Acciaio ottonato ∅0,30 mm. .012" CG	Acciaio Inox ∅0,30mm. .012" BG	Unt/Scatola	RPM
	mm / "	mm / "		Codice	Codice		
A tazza	75 3"	22 7/8"	XLOCK	240750CG	240750BG	12	13000
Conica	100 4"	24 1"		CO1510CG	CO1510BG		
Piatto	115 4.1/2"	25 1"		PO115CG	PO115BG		

Al codice occorre aggiungere il filetto richiesto.

Codice articolo: 240750CG + Codice filetto: XL

Esempio ordine: **240750CGXL**



Linea per alte velocità di rotazione (A mazzetti ritorti)

NEW

Modello	∅ Esterno (D)	Sporgenza filo (S)	Adattatore (B)	Acciaio ottonato ∅0,50 mm. .020" EK	Acciaio Inox ∅0,50mm. .020" BK	Unt/Scatola	RPM
	mm / "	mm / "		Codice	Codice		
A tazza	65 2.3/4"	22 7/8"	XLOCK	250601EK	250601BK	12	13000
	75 3"			250701EK	250701BK		
Conica	100 4"	24 1"		CR1810EK	CR1810BK		
Piatto 18 ciuffi	115 4.1/2"	25 1"		PR115EK	PR115BK		
Piatto 20 ciuffi	115 4.1/2"			PR11520EK	PR11520BK		

Imballo:



Blister



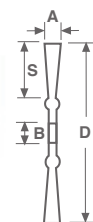
Sfuso

X-LOCK è un sistema rivoluzionario di Bosch Professional che ti consente di cambiare gli accessori per smerigliatrici angolari con un solo clic. Veloce, affidabile e senza attrezzi.

- **CONFORTEVOLE:** non sono necessari strumenti aggiuntivi.
- **SICURO:** con un semplice clic saprai che il pennello si è adattato perfettamente.
- **RÁPIDO:** cambio spazzola in 3 secondi.

F18 Pipelines

Circolare a mazzetti ritorti.
Larghezza mazzetto
6m – 1/4" e 8mm. – 5/16"



Ø Esterno (D)	Mazzetti	Larghezza mazzetto (A)	Sporgenza filo (S)	Filetto (B)	Acciaio ø0,50 mm. .020" EK	Acciaio Inox ø0,50mm. .020" BK	Unt/ Scatola	RPM
					Codice	Codice		
115 4.1/2"	32	6 1/4"	21 3/4"	22 7/8" M-14 W-5/8 MR	18110632EK	18110632BK	10	15000
125 5"	32	6	26		18120632EK	18120632BK		12000
	38	1/4"	1"		18120638EK	18120638BK		
150 6"	38	6 1/4"	34 1.3/8"		18150638EK	18150638BK		9000
	50				18150650EK	18150650BK		
	56	8	18150656EK		18150656BK			
	30	5/16"	18150830EK		18150830BK			
175 7"	48	6 1/4"	36 1.3/8"		18170648EK	18170648BK	8500	
	56		30		18170656EK	18170656BK		
	76	1.5/32"	18170676EK		18170676BK			
	30	8	46 1.3/4"		18170830EK	18170830BK		

Al codice occorre aggiungere il foro o il filetto richiesto.

Codice articolo: 18170656EK + Codice foro/filetto: MR

Esempio ordine: **18170656EKMRB**

Molto importante:

Disponibile con foro perno da 16 mm.

MR attacco multifiletto (vedi pagina 9)

Ghiera filettata universale (M14 / W5/8)

Imballo:



Sfuso

Applicazioni:

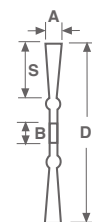
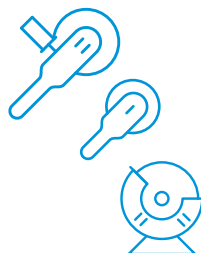
► Appositamente studiato per la pulizia di saldature di tubi PIPELINE, per il settore petrolifero.



F18

Circolare a mazzetti ritorti.

Larghezza mazzetto 12 mm - 1/2"



ø Esterno (D)	Mazzetti	Larghezza mazzetto (A)	Sporgenza filo (S)	Filetto (B)	Acciaio ø0,50 mm. .020" EK	Acciaio ø0,80 mm. .032" EQ	Acciaio Inox ø0,50mm. .020" BK	Unt/Scatola	RPM	
					Codice	Codice	Codice			
115 4.1/2"	20	12 1/2"	23 7/8"	22 7/8" M-14 W-5/8 MR	18110120EK	18110120EQ	18110120BK	10	12000	
	22				18110122EK	18110122EQ	18110122BK			
125 5"	22		25 1"		18120122EK	18120122EQ	18120122BK		12000	
	150 6"		24		34 1.3/8"	18150124EK	18150124EQ		18150124BK	9000
28			34 1.3/8"		18150128EK	18150128EQ	18150128BK			
175 7"	28		46 1.3/4"		18170128EK	18170128EQ	18170128BK		8500	
	32		30 1.5/32"		18170132EK	18170132EQ	18170132BK			
200 8"	40		29 1.1/8"		20-22-26-30 36-40-50	18200140EK*	18200140EQ*		18200140BK*	4500
250 10"	40		54 2.1/8"		3/4"-7/8"-1"- 1.3/16" 1.3/8"-1.5/8"-2"	18250140EK*	18250140EQ*		18250140BK*	4500

*Al codice occorre aggiungere il foro o il filetto richiesto.

Codice articolo: 18150124EK + Codice foro/filetto: 22

Esempio ordine: **18150124EK22**

Molto importante:

Disponibile con foro perno da 16 mm.

MR attacco multifiletto (vedi pagina 9)

Ghiera filettata universale (M14 / W5/8)

(*) I diametri 200 mm/8" e 250 mm/10" sono disponibili solo con i seguenti attacchi fissi: 20-22-26-30-36-40-50mm. - 3/4"-7/8"-1"-1.3/16"-1.3/8"-1.5/8"-2".

Imballo:



Applicazioni:

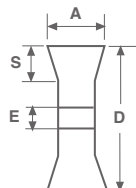
- ▶ Rimozione di scorie di saldatura e fonderia. Vulcanizzazione.
- ▶ Recupero di bottiglie.
- ▶ Pulizia di giunzioni stradali.
- ▶ Grande capacità di asportazione.
- ▶ Possibilità di creare rulli raggruppando singole spazzole.
- ▶ Queste spazzolesi usano sia suma cchine fisseche portatili (purché non superino 175mm di diametro e abbiano un solo rango).



F15



Circolare in filo ondulato
con adattatore



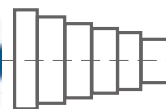
Molto importante:

Disponibile con foro metallico da 32 mm.

***Al codice occorre aggiungere il foro richiesto.**

Codice articolo: 151505CG + Codice foro: ME

Esempio ordine: **151505CGME**



ADATTATORE MULTIPLO (ME):

Da usare esclusivamente su macchine fisse.

Consente di fissare la spazzola a otto attacchi diversi da:

13, 16, 20, 22, 26, 30, 40 e 50.

Ø Esterno (D)	Ranghi	Larghezza (A)	Sporgenza filo (S)	Filetto (E)	Acciaio ottonato Ø0,30 mm. .012" CG	Acciaio Inox Ø0,30 mm. .012" BG	Unt/Scatola	RPM		
mm / "		mm / "	mm / "	mm / "	Codice	Codice				
100 4"	5	16 - 5/8"	18 11/16"	13-16-20 22-26-30	151005CG	151005BG	1	6000		
	8	22 - 7/8"			151008CG	151008BG				
	10	28 - 1.1/8"			151010CG	151010BG				
125 5"	5	20 - 3/4"	30 1.5/32"	1/2"-5/8"- 3/4" 7/8"-1"- 1.3/16"	151205CG	151205BG		6000		
	8	25 - 1"			151208CG	151208BG				
	10	32 - 1.5/32"			151210CG	151210BG				
150 6"	5	20 - 3/4"	28 1.1/8"	12-16-20- 22-26	151505CG	151505BG		1	6000	
	8	25 - 1"			151508CG	151508BG				
	10	32 - 1.1/4"			151510CG	151510BG				
175 7"	5	22 - 7/8"	40 1.1/2"	30-40-50	151705CG	151705BG			1	6000
	8	28 - 1.1/8"			151708CG	151708BG				
	10	35 - 1.3/8"			151710CG	151710BG				
200 8"	5	22 - 7/8"	40 1.1/2"	1/2"-5/8"- 3/4" 7/8"-1"- 1.3/16"	152005CG	152005BG	1			4500
	8	30 - 1.5/32"			152008CG	152008BG				
	10	35 - 1.3/8"			152010CG	152010BG				
250 10"	5	25 - 1"	65 2.3/4"	1,1/2"-2"	152505CG	152505BG				1
	8	35 - 1.3/8"			152508CG	152508BG				
	10	38 - 1.1/2"			152510CG	152510BG				

Applicazioni:

- ▶ Rimozione di ruggine, bave, vernici, scorie, pulizia di pezzi in ghisa cardatura di pellami.
- ▶ Preparazione di copertoni per la vulcanizzazione.
- ▶ La spazzolatura di superfici in acciaio inox deve essere effettuata con filo inox. Quando è richiesto un materiale antiscintilla, si deve usare filo d'ottone.

Imballo:



Astuccio



F15 Circolare in filo ondulato con ghiera filettata

Ø Esterno (D)	Ranghi	Larghezza (A)	Sporgenza filo (S)	Filetto (E)	Acciaio ottonato Ø0,30 mm. .012" CG	Unt/ Scatola	RPM
					Codice		
mm / "		mm / "	mm / "				
150 6"	5	20 3/4"	28	M-14 W-5/8 MR	151505CG	1	6000
175 7"			40		151705CG		6000
200 8"			40		152005CG		4500

*Al codice occorre aggiungere il filetto richiesto

Codice articolo: 151705CG + Codice filetto: M14

Esempio ordine: **151705CGM14**



F15 Macchine duplicatrici di chiavi

Modello	Ø Esterno (D)	Ranghi	Larghezza (A)	Sporgenza filo (S)	Ø Foro (E)	Acciaio ottonato Ø0,30 mm. .012" CG	Nylon Abrasivo NA	Unt/ Scatola
	mm / "					Codice	Codice	
F-15	75 / 3"	4	14 / 9/16"	22 / 7/8"	10 / 3/8"	150704CG10		25
F-15	100 / 4"	3	12 / 1/2"	18 / 11/16"	13 / 1/2"	151003CG13		
BO	75 / 3"	-	7 / 1/4"	16 / 5/8"	13 / 1/2"	BO0703		
F-17	75 / 3"	4			13 / 1/2"		170704NA13	

Al codice occorre aggiungere il foro richiesto.

Codice articolo: 151003CG + Codice foro: 13

Esempio ordine: **151003CG13**



F15 Pulizia di segatrici a nastro

Modello	Ø Esterno (D)	Ranghi	Larghezza (A)	Sporgenza filo (S)	Ø Foro (E)	Acciaio ottonato Ø0,30 mm. .012" CG	Unt/ Scatola
	mm / "					Codice	
F-15	75 / 3"	4	14 / 9/16"	22 / 7/8"	10 / 3/8"	150704CG10	25
	100 / 4"	6	20 / 3/4"	34 / 1.3/8"	13 / 1/2"	E151006CG13	
	100 / 4"	8	25 / 1"	34 / 1.3/8"	13 / 1/2"	E151008CG13	

Al codice occorre aggiungere il foro richiesto:

Codice articolo: 150704CG + Codice foro: 10

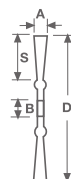
Esempio ordine: **150704CG10**

F17

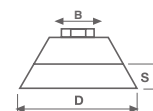
Linea Industriale
(nylon abrasivo, carburo di silicio)



Circolare



A tazza



Circolare

∅ Esterno (D)	Ranghi	Larghezza (A)	Sporgenza filo (S)	Adattatore (E)	Nylon abrasivo Grana media 180 NA	Unt/Scatola	RPM
mm / "		mm / "	mm / "	mm / "	Codice		
150 6"	4 8	13 / 1/2" 25 / 1"	28 / 1.1/8" 28 / 1.1/8"	13-16-20-22-26 30-40-50 mm	171504NA 171508NA	1	6500
175 7"	4 8	16 / 5/8" 28 / 1.1/8"	40 / 1.5/8" 40 / 1.5/8"		171704NA 171708NA		
200 8"	4 8	16 / 5/8" 28 / 1.1/8"	40 / 1.5/8" 40 / 1.5/8"	1/2"-5/8"-3/4" 7/8"-1"-1.3/16" 1.1/2"-2"	172004NA 172008NA		4500

Al codice occorre aggiungere il foro richiesto.

Codice articolo: 171504NA + Codice articolo: ME

Esempio ordine: **171504NAME**

A tazza

∅ Esterno (D)	Sporgenza filo (S)	Filetto (B)	Nylon abrasivo Grana media 180 NA	Unt/Scatola	RPM
mm / "	mm / "		Codice		
100 4"	30 / 1.3/16"	16-22 5/8" - 7/8"	17100NA	1	8500
125 5"	30 / 1.3/16"	M-14 - W-5/8 MR	17125NA		6500

Al codice occorre aggiungere il filetto richiesto.

Codice articolo: 17100NA + Codice filetto: M14

Esempio ordine: **17100NAM14**

Applicazioni:

- ▶ I filamenti impregnati di grani abrasivi al carburo di silicio sono appositamente trattati per lavorare sia su superfici asciutte che umide.
- ▶ La spazzolatura con nylon abrasivo non riga né altera le dimensioni dei pezzi.

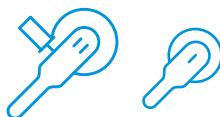
- ▶ I filamenti si flettono e penetrano in tutti gli angoli, permettendo la spazzolatura di pezzi dalle forme irregolari.
- ▶ Anche se alcuni sistemi di raffreddamento consentono di raggiungere velocità superiori a quelle consigliate inizialmente, non si devono mai superare le RPM indicate in tabella.

F26



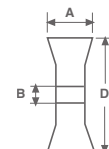
Vulcanizzata

Da usare su macchine portatili, elettriche o pneumatiche



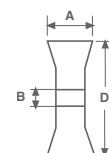
Circolare in filo ondulato

Ø Esterno (D) mm / "	Larghezza (A) mm / "	Filetto (B)	Acciaio ottonato Ø 0.30mm .012" CG	Unt/ Scatola	RPM
			Codice		
100 4"	6 1/4"	22 7/8" M-14 W-5/8 MR	26100CG	10	12000
115 4.1/2"			26115CG		12000
175 7"			261703CG		8500



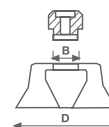
Circolare in mazzeti ritorti

Ø Esterno (D) mm / "	Larghezza (A) mm / "	Filetto (B)	Acciaio 0,50mm .020" EK	Unt/ Scatola	RPM
			Codice		
175 7"	6 / 1/4"	22 - 7/8" M-14 - W-5/8 MR	26176056EK	10	8500



A tazza in filo ondulato

Ø Esterno (D) mm / "	Filetto (B)	Acciaio ottonato 0,30mm .012" CG	Unt/ Scatola	RPM
		Codice		
75 3"	M-14 W-5/8 MR	260750CG	12	13000



Al codice occorre aggiungere il foro o il filetto richiesto.

Codice articolo: 260750CG + Codice foro/filetto: M14

Esempio ordine: **260750CGM14**

Molto importante:

Disponibile con foro perno da 22 mm.

Applicazioni:

- ▶ Costruzione di oleodotti e gasdotti in impianti petroliferi OFFSHORE.
- ▶ Adatta all'esecuzione di lavorazioni in ambienti marini e con un alto grado di umidità.
- ▶ La vulcanizzazione protegge il filo dall'ossidazione conservando inalterate tutte le sue proprietà.

Gogor

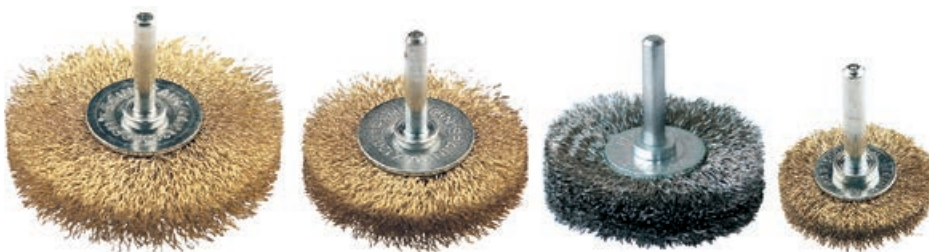
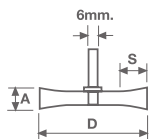
Per l'uso in trapani elettrici o pneumatici

Modello	Ø Esterno (D)	Codice	Unt/ Scatola	RPM
	mm / "			
Circolare	65	GBE065	12	15000
A tazza	50	GTA050		
Pennello	22	GBR022		
Pennello	30	GBR030		



F21

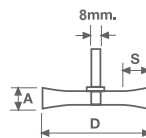
Circolare Industriale
con gambo di 6mm. - 1/4"



Ø Esterno (D)	Sporgenza filo (S)	Larghezza (A)	Acciaio 0,20mm .008" AE	Acciaio ottonato ø mm.		Acciaio Inox. ø mm.		Unt/ Scatola	RPM
				0,20mm .008" CE	0,30mm .012" CG	0,20mm .008" BE	0,30mm .012" BG		
mm / "	mm / "	mm / "	Codice	Codice	Codice	Codice	Codice		
20 / 3/4"	4 / 5/32"	12 1/2"	21023AE			21023BE		25	20000
30 / 1.3/16"	4 / 5/32"			21034CE		21034BE			20000
40 / 1.9/16"	9 / 3/8"			21044CE		21044BE			20000
50 / 2"	13 / 1/2"				21054CG		21054BG		15000
60 / 2.3/8"	14 / 5/8"				21064CG		21064BG		15000
75 / 3"	22 / 7/8"				21074CG		21074BG		15000
100 / 4"	27 / 1.1/8"				21104CG		21104BG		15000

F21 NEW

Circolare Industriale
con gambo di 8 mm. - 5/16"



Ø Esterno (D)	Sporgenza filo (S)	Larghezza (A)	Acciaio ottonato 0,30mm .012" CG	Acciaio Inox. 0,30mm .012" BG	Unt/Scatola	RPM
mm / "	mm / "	mm / "	Codice	Codice		
60 2.3/8"	14 5/8"	27 1.1/8"	21061208CG	21061208BG	12	4500
75 3"	22 7/8"		21071208CG	21071208BG		
100 4"	27 1.1/8"		21101208CG	21101208BG		

Applicazioni:

- Rimozione di ruggine, vernici, scorie, bave e incrostazioni in genere, pulizia interna di tubi, stampi, ecc.
- Da usare su trapani elettrici o pneumatici con portapunte o pinze pneumatiche di 6 mm.

F22

Pennello
con gambo di 6mm. - 1/4"



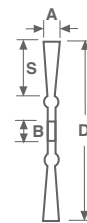
Modello	Ø Esterno (D)	Sporgenza filo (S)	Acciaio ottonato		Acciaio Inox.	Acciaio ottonato cordicella	Unt/Scatola	RPM
			0,30mm .012" CG	0,40mm. .016" CI	0,30mm .012" BG	2+2x0,32 mm CEA		
			Codice	Codice	Codice	Codice		
1	12 / 1/2"	20 / 3/4"	22112CG		22112BG		25	20000
2	12 / 1/2"	20 / 3/4"	22212CG		22212BG			
3	26 / 1"	30 / 1.3/16"	22326CG		22326BG	22326CEA		
4	26 / 1"	30 / 1.3/16"	22426CG		22426BG	22426CEA		
5	26 / 1"	30 / 1.3/16"	22526CG		22526BG	22526CEA		
6	30 / 1.3/16"	30 / 1.3/16"	22630CG		22630BG			
7	12 / 1/2"	25 / 1"		22712CI				
8	12 / 1/2"	30 / 1.3/16"		22812CI				
9	19 / 3/4"	25 / 1"	22919CG		22919BG			

F16 Filo ondulato in cordicella

Circolare in filo ondulato in cordicella



Ø Esterno (D)	Ranghi	Larghezza (A)	Sporgenza filo (S)	Adattatore (B)	Cordicella ø mm. 2+2 x 0,32 CEA	Unt/Scatola	RPM
mm / "		mm / "	mm / "		Codice		
150 / 6"	5	22 / 7/8"	28 / 1.1/8"	13-16-20-22	161505CEA	1	6500
175 / 7"				26-30-40-50	161705CEA		
200 / 8"				1/2"-5/8"-3/4" 7/8"-1"-1.3/16"	162005CEA		

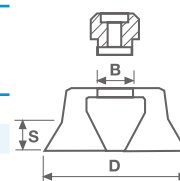


Al codice occorre aggiungere il foro richiesto: Codice articolo: 161705CEA + Codice foro: ME. Esempio ordine: **161705CEAME**

A tazza in filo ondulato in cordicella



Ø Esterno (D)	Sporgenza filo (S)	Douille Filetée (B)	Cordicella ø mm. 2+2 x 0,32 CEA	Unt/Scatola	RPM
mm / "	mm / "		Codice		
75 / 3"	22 / 7/8"	22 / 7/8"	160750CEA	1	13000
100 / 4"	30 / 1.3/16"	M-14 W-5/8	161000CEA		8500
125 / 5"	30 / 1.3/16"	MR	161250CEA		8500



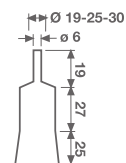
Al codice occorre aggiungere il filetto richiesto: Codice articolo: 161000CEA + Codice filetto: M14. Esempio ordine: **161000CEAM14**

F22/BT/TAT

Pennello a mazzetti ritorti con gambo di 6 mm. - 1/4"



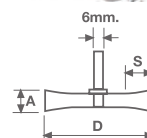
Modello	∅ Esterno (D)	Sporgenza filo (S)	Acciaio inox ∅ 0,50 mm. .020" BK	Acciaio ∅ 0,50mm .020" EK	Unt/Scatola	RPM
	mm / "	mm / "	Codice	Codice		
10	19 / 3/4"	25 / 1"	221019BK	221019EK	25	20000
	25 / 1"	25 / 1"	221025BK	221025EK		
	30 / 1.3/16"	25 / 1"	221030BK	221030EK		



Circolare a mazzetti ritorti con gambo di 6mm. - 1/4"

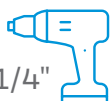


∅ Esterno (D)	Sporgenza filo (S)	Larghezza (A)	Mazzetti	Acciaio ∅ 0,50mm .020" EK	Unt/Scatola	RPM
mm / "	mm / "	mm / "		Codice		
75 3"	18 11/16"	10 3/8"	15	BT07EK	12	20000

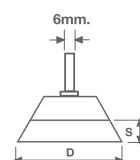


A tazza a mazzetti ritorti con gambo di 6mm. - 1/4"

NEW



∅ Esterno (D)	Sporgenza filo (S)	Acciaio ∅ 0,50mm .020" EK	Acciaio inox ∅ 0,50 mm. .020" BK	Unt/Scatola	RPM
mm / "	mm / "	Codice	Codice		
65 2.3/4"	20 3/8"	TAT65EK	TAT65BK	12	4500



Applicazioni:

- ▶ Grande capacità di asportazione
- ▶ Rimozione di ruggine, vernici, scorie, bave e incrostazioni in genere, pulizia interna di tubi, stampi, ecc.
- ▶ Da usare su trapani elettrici o pneumatici con portapunte o pinze pneumatiche di 6 mm.



C

Spazzola da bricolage

BE-TA



Bricolage.

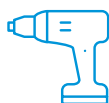
Circolare e a tazza con gambo di 6mm. - 1/4"



Modello	∅ Esterno (D)	Acciaio ottonato	Imballo		Unt/Scatola	RPM
	mm / "		mm / "	Codice sfuso		
BE Circolare con gambo	50 / 2"	0,30 .012"	BE0530	BE0530D	25	4500
	60 / 2.3/8"		BE0630	BE0630D		
	75 / 3"		BE0730	BE0730D		
	100 / 4"		BE1030	BE1030D		
TA A tazza	50 / 2"		TA5030	TA5030D	25	4500
	75 / 3"		TA7530	TA7530D		
	85 / 3.3/8"		TA8030	TA8030D		

BR-BO

Pennello con gambo di 6mm. - 1/4"
Circolare con foro di 13mm. - 1/2"



Modello	Ø Esterno (D)	Acciaio ottonato	Imballo		Unt/Scatola	RPM
	mm / "		mm / "	Codice sfuso		
BR Pennello	26 / 1"	0,30 .012"	BR2630	BR2630D	25	4500
	75 / 3"		BO0703	BO0703D		
BO Circolare	100 / 4"		BO1003	BO1003D	25	4500
	125 / 5"		BO1203	BO1203D		

FBE-FTA-FBR

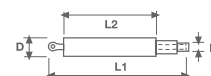
Bricolage Nylon Abrasivo
Con gambo di 6mm. - 1/4"



Modello	Ø Esterno (D)	Filamento		Imballo		Unt/Scatola	RPM
	mm / "	Colore	Grana	Codice sfuso	Codice blister		
Circolare	75 / 3"	Rojo	80	FBE075	FBE075D	12	4500
		Azul	150	FBE751	FBE751D		
	100 / 4"	Rojo	80	FBE100	FBE100D		
		Azul	150	FBE101	FBE101D		
A tazza	50 / 2"	Rojo	80	FTA050	FTA050D		
		Azul	150	FTA501	FTA501D		
	75 / 3"	Rojo	80	FTA075	FTA075D		
		Azul	150	FTA751	FTA751D		
Pennello	22 / 7/8"	Rojo	80	FBR022	FBR022D		
		Azul	150	FBR221	FBR221D		

D Scovolo

F13



Scovolo in acciaio ottonato

Ø Esterno (D)	Lunghezza totale (L1)	Lunghezza utile (L2)	Filettatura attacco (B)	Acciaio ottonato		Unt/Scatola
				0,30mm .012" CG	0,40mm .016" CI	
mm / "	mm / "	mm / "		Codice	Codice	
10 / 3/8"	140 5.1/2"	90 4.3/8"	W-1/4" NPT 1/8"	13010CG	13025CI 13030CI 13040CI 13050CI 13060CI 13075CI	12
13 / 1/2"				13013CG		
16 / 5/8"				13016CG		
18 / 11/16"				13018CG		
20 / 3/4"				13020CG		
25 / 1"	190 7.1/2"	110 4.3/8"	W-1/2" NPT 1/4"			
30 / 1.3/16"						
40 / 1.9/16"						
50 / 2"						
60 / 2.3/8"						
75 / 3"						

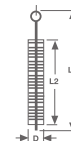
Applicazioni:

- Rimozione di ruggine, residui e incrostrazioni dall'interno di tubi e fori (cantieri navali, raffinerie, zuccherifici, impianti di riscaldamento, produzione di ammortizzatori, ecc.).
- Pulizia di fori filettati.
- Si usano sia a mano che su macchine portatili o fisse.
- L'elemento di fissaggio è la vite situata su un'estremità della spazzola.

Scovolo



Nylon e setole animali Scovolo con anello



Ø Esterno (D)	Lunghezza totale (L1)	Lunghezza utile (L2)	Nylon Ø 0.20 mm. .008" JE	Unt/Scatola
mm / "	mm / "	mm / "	Codice	
6 1/4"	310 10.3/8"	100 4"	13006JE	12
8 / 5/16"			13008JE	
10 / 3/8"			13010JE	
12 / 1/2"			13012JE	
15 / 5/8"			13015JE	
20 / 3/4"			13020JE	
25 / 1"			13025JE	
30 / 1.3/16"			13030JE	

Scovolo per bottiglie

Ø Esterno (D)	Lunghezza totale (L1)	Lunghezza utile (L2)	Setole animali	Unt/Scatola
mm / "	mm / "	mm / "	Codice	
70 2.3/4"	380 15"	100 4"	13070P	12

Scovolo per termosifoni

Ø Exterior (D)	Lunghezza totale (L1)	Lunghezza utile (L2)	Setole animali	Unt/Scatola
mm / "	mm / "	mm / "	Codice	
75 3"	700 28"	120 / 4.3/4"	13075RP	12

Scovolo filo con anello

Ø Esterno (D)	Lunghezza totale (L1)	Lunghezza utile (L2)	Acciaio Ø 0.12 mm. AC	Ottone Ø 0.15 mm. HD	Unt/Scatola
mm / "	mm / "	mm / "	Codice	Codice	
6 1/4"	310 10.3/8"	100 4"	13006AC	13006HD	12
8 / 5/16"			13008AC	13008HD	
10 / 3/8"			13010AC	13010HD	
12 / 1/2"			13012AC	13012HD	
15 / 5/8"			13015AC	13015HD	
20 / 3/4"			13020AC	13020HD	
25 / 1"			13025AC	13025HD	
30 / 1.3/16"			13030AC	13030HD	



Applicazioni:

► Rimozione di ruggine, residui e incrostazioni dall'interno di tubi e fori (cantieri navali, raffinerie, zuccherifici, impianti di riscaldamento, produzione di ammortizzatori, ecc.).

- Pulizia di fori filettati.
- Si usano sia a mano che su macchine portatili o fisse.
- L'elemento di fissaggio è la vite situata su un'estremità della spazzola.

Spazzole pulizia camino



Kit puliscicamino per condotti in MATTONE



Contenuto del KIT:

- ▶ Spazzola circolare riccio in metallo ø 200mm.
- ▶ 4 canne da 1,45 m. Portata dell'asta: 5,8 m

Codice	Contenuto	Unt/Scatola
29KIT200AC	Kit per pulizia camino metallico ø 200mm - 8"	1



Kit Spazzacamino per condotti METALLICI



Contenuto del KIT:

- ▶ Spazzola circolare riccio in nylon giallo ø 200mm.
- ▶ 4 canne da 1,45 m. Portata dell'asta: 5,8 m

Codice	Contenuto	Unt/Scatola
29KIT200NV	Kit per pulizia camino nylon ø 200mm - 8"	1



Kit pulizia fornelli a PELLETTI



- ▶ Spazzola in nylon ø 80mm.
- ▶ Asta flessibile da 3 m.
- ▶ Manico in plastica.

Codice	Contenuto	Unt/Scatola
29KIT080NY	Kit scovoli per stufe a pellet ø 80mm - 3.1/4"	1



Spazzola per decespugliatore



ø Esterno (D)	Mazzetti	Sporgenza filo (S)	ø Foro (E)	Aciaio 0,50mm .020" EK	Unt/Scatola
		mm / "	mm / "	Codice	
200 / 8"	36	37	25,4 / 1" (*)	2820136EK25	1
			20 / 3/4"	2820136EK20	

(*) Con adattatore da 25,4mm a 20mm

Specifiche tecniche:

- ▶ Speciale design affusolato.
- ▶ Potenza di avviamento massima.
- ▶ 36 fili.
- ▶ Ecologico.
- ▶ Alternativa agli erbicidi chimici..

Applicazioni:

- ▶ Rimozione facile e veloce di arbusti e vegetazione da strade, marciapiedi, marciapiedi...
- ▶ Pulizia di grandi aree come cortili, parcheggi, ecc.
- ▶ Con manicotto adattatore da 25,4 mm a 20 m.
- ▶ Si consiglia un decespugliatore con potenza uguale o superiore a 1.6HP.

E Spazzole a mano



Spazzole a mano

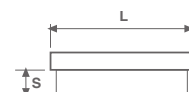


Con manico



Ranghi	Mazzetti	Lunghezza legno (L)	Sporgenza filo (S)	Acciaio ottonato ø 0,40 mm. .016" CI	Acciaio Inox ø 0,40 mm. .016" BI	Ottone ø 0,40mm. .016" HI	Unt/Scatola
		mm / "	mm / "	Codice	Codice	Codice	
3	40	290 / 11.3/8"	30 / 1.3/16"	S325CI	S325BI	S325HI	32
4	48	290 / 11.3/8"	30 / 1.3/16"	S430CI	S430BI	S430HI	28
5	60	290 / 11.3/8"	30 / 1.3/16"	S535CI	S535BI	S535HI	24

Dorso in legno



Ranghi	Mazzetti	Lunghezza legno (L)	Sporgenza filo (S)	Acciaio ottonato ø 0,40 mm. .016" CI	Unt/Scatola
		mm / "	mm / "	Codice	
5	64	180 / 7"	30 / 1.3/16"	S550CI	36
6	70	200 / 8"	35 / 1.3/8"	S660CI	26

Dorso in legno modello Violino

Ranghi	Mazzetti	Lunghezza legno (L)	Sporgenza filo (S)	Acciaio ottonato ø 0,40 mm. .016" CI	Unt/Scatola
		mm / "	mm / "	Codice	
5 (Violino)	62	200 / 8"	35 / 1.3/8"	S555CI	26

Applicazioni:

- Rimozione di scorie, su pezzi saldati, in ghisa, ferro battuto e lavorazioni la cui pulizia è difficoltosa.
- Trattamento di superfici in legno e pietra.
- Rimozione di ogni tipo di incrostazioni, vernici e ruggine in genere.
- Per la spazzolatura di superfici in acciaio inox è consigliabile l'uso di filo inox.
- Per la spazzolatura di materiali antiscintilla, usare sempre filo in ottone.

SPID



116CG Acciaio ottonato



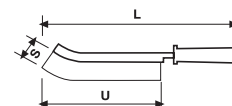
116BG Acciaio inox.



116HG Ottone



116JQ Nylon



Manico in plastica

Lunghezza totale (L)	Lunghezza utile (U)	Larghezza	Sporgenza filo (S)	Acciaio ottonato 0,30mm .012" CG	Acciaio Inox 0,30mm .012" BG	Ottone 0,30mm .012" HG	Nylon 0,80mm .032" JQ	Unt/Scatola
mm / "	mm / "	mm / "	mm / "	Codice	Codice	Codice	Codice	
260 10.3/8"	130 5.1/4"	16 5/8"	28 1.1/8"	116CG	116BG	116HG	116JQ	24

Applicazioni:

- Rimozione di ogni tipo di incrostazioni, vernici e ruggine.
- Per accedere a siti stretti e di difficile accesso si consiglia l'uso del modello SPID.
- Per la spazzolatura di superfici in acciaio inox è consigliabile l'uso di filo inox.
- Per la spazzolatura di materiali antiscintilla, usare sempre filo in ottone.



Scope e laminoscope



Scope

Lunghezza legno (L)	Larghezza legno	Ranghi	Mazzetti	Sporgenza filo (S)	Foro per manico	Acciaio ottonato 0,40mm .016" CI	Unt/Scatola
mm / "	mm / "			mm / "	mm / "		
205 / 8.1/16"	70 / 2.3/4"	6	80	50 / 2"	22 / 7/8"	670CI	10
205 / 8.1/16"	70 / 2.3/4"	7	98	50 / 2"	22 / 7/8"	770CI	10
360 / 14.5/32"	65 / 2.3/4"	7 x 24	178	50 / 2"	Legno piatto	765CI	24

Laminoscope

Lunghezza legno (L)	Larghezza legno	Sporgenza filo (S)	Fibra	Densità	Codice	Unt/Scatola
mm / "	mm / "	mm / "				
500 / 20"	65 / 2.3/4"	95 / 3.3/4"	PVC	Media	5001	24
500 / 20"	65 / 2.3/4"	95 / 3.3/4"	Polipropilene	Alta	5003	18
520 / 20"	65 / 2.3/4"	60 / 2.3/8"	Setole animali	Molto Alta	5005	12
270 / 10.3/4"	90 / 3.5/8"	60 / 2.3/8"	Setole animali	Alta	1025	12

Accessori: Manici

Ø Manico	Larghezza	Materiale	Da usare con codici	Codice
mm / "	mm / "			
22 / 7/8"	1150 / 45.1/4"	Legno	670CI - 770CI	2211
28 / 1.1/8"	1200 / 47.1/4"		Da usare con supporte G765 nei mod.: 5001 / 5003 / 5005 / 765CI	2812
18 / 11/16"	Teles. 1100-1900	Metallico	1025	1900

Supporto

Da usare con manico cod. 2812 nei mod.	Codice
5001 / 5003 / 5005 / 765CI	G765

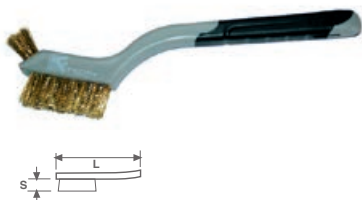
Applicazioni:

- Data la loro resistenza, sono molto indicate per pulizie gravose in officine, stabilimenti industriali, strade, coperte di barche, stalle, opere pubbliche, ecc.

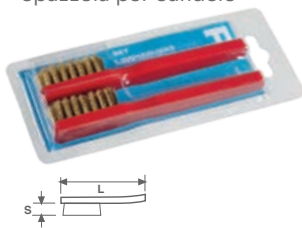
Spazzole a mano



Spazzola per candele ergonomica



Spazzola per candele



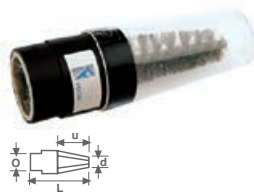
Spazzola da gioielliere



Spazzola per lime



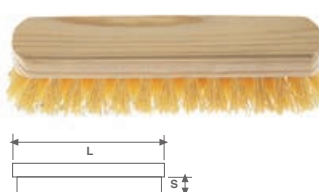
Spazzola per batterie



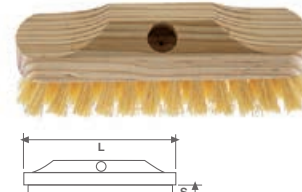
Spazzola per farina



Fibra plastica 5100



Fibra plastica 5120



Spazzole a mano (varie)

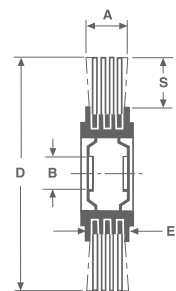
Modello	Larghezza manico (L)	Ranghi	Sporgenza filo (S)	Larghezza (A)	Foro filettato	Materiale	Codice	Unt/Scatola
	mm / "		mm / "	mm / "				
Spazzola per candele ergonomica	175 / 7"	–	15 / 5/8"	13 / 1/2"	–	Ottone Inox	08315H 08315B	24
Spazzola per candele	135 / 5.5/16"	–	15 / 5/8"	15 / 5/8"	–	Acciaio Ottone	0915A2D 0915H2D	Blister 2 Uds. 24 Blisters
Spazzola da gioielliere	230 / 9"	4	15 / 5/8"	20 / 3/4"	–	Ottone	1204H	12
Spazzola per lime	190 / 7.1/2"	–	15 / 5/8"	55 / 2.5/32"	–		1100	60
Spazzola per batterie	120 / 4.3/4"	–	–	25 / 1"	–	Acciaio	1000	12
Spazzola per farina	280 / 11"	–	50 / 2"	46 / 1.3/4"	–	Setole animali	546P	24
Fibra plastica	160 / 6.3/8"	4 x 9	25 / 1"	50 / 2"	–	Mexil	4900	36
	215 / 8.5/8"	4 x 13	30 / 1.3/16"	50 / 2"	–		5100	24
	220 / 8.3/4"	5 x 13 (Buque)	30 / 1.3/16"	60 / 2.3/8"	22 / 7/8"		5120	24
Manico filettato in legno Ø22 per la spazzola Cod. 5120							2200	

Applicazioni:

- ▶ Mod. SPAZZOLA PER CANDELE ERGONOMICA: maggiore prensibilità e facilità d'impiego, con la ciocca sulla parte superiore raggiungere le zone di difficile accesso.
- ▶ Mod. SPAZZOLA PER CANDELE: pulizia di candele, calzature di camoscio, gioielleria, elettronica, bricolage, ecc.
- ▶ Mod. SPAZZOLA DA GIOIELLIERE: pulizia di gioielleria, componenti elettronici, calzature di camoscio e capi di pelle rovesciata.
- ▶ Mod. SPAZZOLA PER LIME: pulizia di lime.
- ▶ Mod. SPAZZOLA PER BATTERIE: pulizia dei morsetti e dei poli delle batterie dei veicoli.
- ▶ Mod. SPAZZOLA PER FARINA: pulizia di panifici, pasticcerie, macchinari, postazioni di lavoro, arredo, casa, auto, ecc.

F

Spazzola per macchine da sbavatura e per la rusticatura del legno



Spazzola per macchine da sbavatura



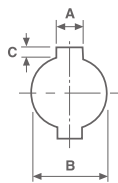
Ø Esterno (D)	Ranghi	Larghezza (A)	Larghezza (EB)	Sporgenza filo (S)	Acciaio ottonato ø mm.			Acciaio Inox			Acciaio ottonato cordicella	RPM
					0,20mm .008" CE	0,30mm .012" CG	0,50mm .020" CK	0,20mm .008" BE	0,30mm .012" BG	0,50mm .020" BK		
mm / "		mm / "	mm / "	mm / "	Codice	Codice	Codice	Codice	Codice	Codice	Codice	
250 10"	18	60 2.3/8"	58	47,5 1.7/8"	152518CE	152518CG	152518CK	152518BE	152518BG	152518BK	162518CEA	3600
250 10"	25	95 3.3/8"	93	47,5 1.7/8"	152525CE	152525CG	152525CK	152525BE	152525BG	152525BK	162525CEA	
300 12"	15	60 2.3/8"	55	72,5 2.3/4"	153015CE	153015CG	153015CK	153015BE	153015BG	153015BK	163015CEA	
300 12"	24	95 3.3/8"	90	72,5 2.3/4"	153024CE	153024CG	153024CK	153024BE	153024BG	153024BK	163024CEA	

Al codice occorre aggiungere il foro richiesto:

Codice articolo: 152518CG +

Codice foro: 51CH

Esempio ordine: **152518CG51CH**



Diametro interno con sede chiavetta

Ø (B)	Sede chiavetta		Codice
	(A)	(C)	
mm / "	mm / "	mm / "	
50,8 / 2"	13,2 / 1/2"	7,1 / 9/32"	51CH
52,9 / 2.3/32"	13,5 / 1/2"	6,4 / 1/4"	53CH
54,7 / 2"	13,6 / 1/2"	5,8 / 1/4"	55CH
80 / 3.1/8"	13,5 / 1/2"	7.5 / 9/32"	80CH
82,5 / 3.1/4"	13,2 / 1/2"	6,4 / 1/4"	83CH

Diametro interno attacco liscio

Ø (B)	Codice
mm / "	
50 / 2"	50
63 / 2.1/2"	63
100 / 4"	100

Caratteristiche e applicazioni:

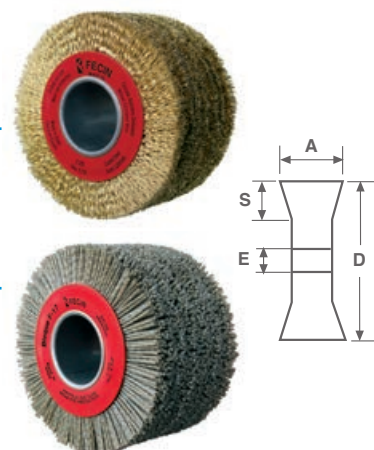
- ▶ Queste spazzole sono usate per la sbavatura di tubi e profili e sono caratterizzate da un'alta densità.
- ▶ Si prega di rivolgersi al nostro Ufficio tecnico per ottenere la consulenza necessaria per progettare insieme la spazzola e per trovare la soluzione ottimale e più vantaggiosa.



Spazzola per la rusticatura del legno

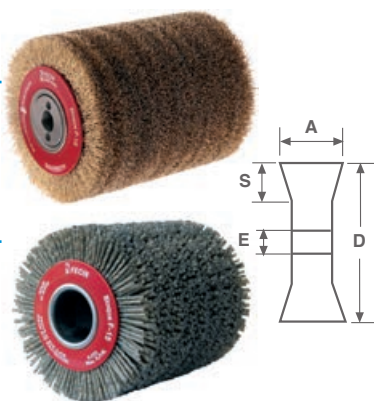
Per macchina fissa

∅ esterno mm. (D)	Larghezza (A)	Attacco (E)	Cordicella 2+2x0,32 CEA	Nylon abrasivo Grana 46 NAU	RPM
mm / "	mm / "	mm / "	Codice	Codice	
150 6"	85 3.3/8"	50 2"	161528CEA50	171529NAU50	6000
150 6"	120 4.3/4"	50 2"	161541CEA50	171541NAU50	



Per macchina portatile

∅ esterno mm. (D)	Larghezza (A)	Attacco (E)	Acciaio ottonato 0.30mm .012" CG	Nylon abrasivo Grana 46 NAU	RPM
mm / "	mm / "	mm / "	Codice	Codice	
100 4"	100 4"	19 1/4"	151040CG19CH	171038NAU19CH	6000
	120 4.3/4"	12 1/2"	151045CG12CH	171045NAU12CH	



Caratteristiche e applicazioni:

- ▶ Queste spazzole si usano sia su macchine automatiche (tipo Tupi) che su quelle portatili per rusticare e strutturare il legno, infatti la spazzolatura serve ad evidenziare la venatura più dura.
- ▶ Per la scelta corretta della spazzola, occorre tenere conto del tipo di legno da lavorare, se è duro (rovere) o tenero (pino).
- ▶ Le spazzole in acciaio ottonato vengono usate per la sgrossatura e quelle in nylon abrasivo per ottenere la finitura richiesta.
- ▶ Data la varietà delle finiture che si possono ottenere, si prega di rivolgersi al nostro Ufficio tecnico per ottenere la consulenza necessaria per progettare insieme la spazzola e per trovare la soluzione ottimale e più vantaggiosa.

G Espositori



Scatola da Bricolage

Assortimento di spazzole con gambo di 6 mm-1/4" da usare su trapani elettrici

Dimensioni	Codice	Contenuto		Qty.
		Codice	Descrizione	
34x34x10 cm.	0606	BE0530	Circolare 50 / 2"	6
		BE0730	Circolare 75 / 3"	6
		BE1030	Circolare 100 / 4"	6
		TA5030	A tazza 50 / 2"	6
		TA7530	A tazza 75 / 3"	6
		BR2630	Pennello 26 / 1"	6



Espositore da Bricolage

Assortimento di spazzole in blister con gambo di 6 mm-1/4" da usare su trapani elettrici

Dimensioni	Codice	Contenuto		Qty.
		Codice	Descrizione	
69x44x32 cm.	1206	BE0530D	Circolare 50 / 2"	12
		BE0730D	Circolare 75 / 3"	12
		BE1030D	Circolare 100 / 4"	12
		TA5030D	A tazza 50 / 2"	12
		TA7530D	A tazza 75 / 3"	12
		BR2630D	Pennello 26 / 1"	12



Espositore da Alte velocità di rotazione

Assortimento di spazzole con ghiera filettata, appositamente studiate per mini-smerigliatrici ad alte velocità di rotazione (13.000 RPM) e peso contenuto

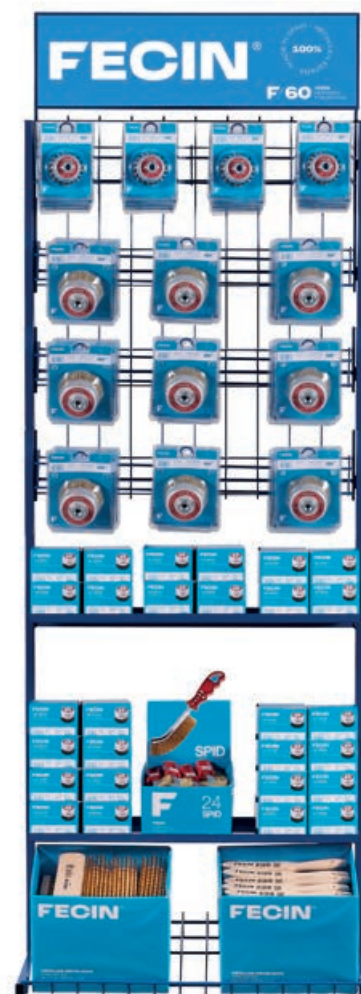
Dimensioni	Foro filettato		Contenuto		Qtd.
	M-14	W-5/8	Codice	Descrizione	
69x44x32	0604M14	0604W58	240750CGM14D	A tazza in filo ondulato ø75 / 3" x 0,30 Acciaio ottonato	6
			CO1510CGM14D	A tazza in filo ondulato ø100 / 4" x 0,30 Acciaio ottonato	6
			250601EKM14D	A tazza a mazzetti ritorti ø65 / 2.3/4" x 0,50 Acciaio	6
			CR1810EKM14D	Conica a mazzetti ritorti ø100 / 4" x 0,50 Acciaio	6



Espositore generale

Assortimento di spazzole a mano e spazzole per smerigliatrice e mini-smerigliatrice

Dimensioni	Foro filettato		Contenuto		Qtd.
	M-14	W-5/8	Codice	Descrizione	
210x75x42	E4444M14	E4444W58	240750CG	A tazza in filo ondulato ø75 / 3" x 0,30 Acciaio ottonato	16
			250601EK	A tazza a mazzetti ritorti ø65 / 2.3/4" x 0,50 Acciaio	16
			241000CG	A tazza in filo ondulato ø100 / 4" x 0,30 Acciaio ottonato	24
			241250CG	A tazza in filo ondulato ø125 / 5" x 0,30 Acciaio ottonato	20
			25100EK	A tazza a mazzetti ritorti ø100 / 4" x 0,50 Acciaio	24
			251251EK	A tazza a mazzetti ritorti ø125 / 5" x 0,50 Acciaio	20
			116CG	Spazzola a mano manico in plastica 0,30 Acciaio ottonato	24
			S430CI	Spazzola a mano manico in plastica 4H/0,40 Acciaio ottonato	56



FECIN[®]

Pol. Industrial de Itziar H, 7
20820 Deba, Gipuzkoa (SPAIN)
T. +34 943 199 284



www.fecin.es

F/60 YEARS
DESIGNING
& PRODUCING