

ESP / ENG / **FRA** / ITA

FECIN[®]

Catalogue
2022

F/60 YEARS
DESIGNING
& PRODUCING



F/60 YEARS
DESIGNING
& PRODUCING



FECIN®

ENGAGEMENT DANS LA CONCEPTION ET LA FABRICATION DE SOLUTIONS POUR LE TRAITEMENT DES SURFACES

Nous sommes une marque avec 60 ans d'expérience dans le brossage industriel, engagée dans une compétitivité durable, qui évolue en image, produit et service en tant que spécialistes des traitements de surface.

A l'occasion de cet anniversaire, nous avons développé une évolution de notre image de marque qui touche toute l'entreprise. Ce changement vise à renforcer notre marque comme référence sur le marché du brossage industriel.

Ce sont maintenant trois générations qui fabriquent des brosses, ajoutant de la valeur à nos clients avec un excellent produit et un service proche et flexible.

Depuis le département innovation, nous continuons de miser sur la R+D+I dans les produits et dans la incorporation continue des nouveautés dans les modèles

actuels et des nouveaux besoins que nous marquent nos clients et utilisateurs du marché national et international.

Avec ce nouveau catalogue nous souhaitons vous faire participer à tout ce changement. Il représente une étape importante dans la trajectoire de notre entreprise afin de faire face à un avenir plus durable en recherchant la satisfaction de nos travailleurs, clients et fournisseurs. Rentabilité et réduction de l'impact environnemental.



A / P.06

Information technique



Comment choisir la brosse correcte.....	06
Recommandations pour la sécurité.....	10
Recommandations d'utilisation.....	10
Nouvelle image.....	11

B / P.12

Brosserie industrielle



F24	12
F25	13
LAR	14
LAR (XLock)	17
F18 Pipelines.....	18
F18	19
F15	20
F17	22
F26	23
Gogor.....	23
F21	24
F22	25
F16 CABLE torsadé ..	25
F22/BT/TAT	26

C / P.27

Brosses DIY



BE-TA	27
BR-BO.....	28
FBE-FTA-FBR	28

D / P.29

Brosses à tubes



F13	29
Brosses à tubes	30
Brosses de nettoyage de cheminée	31
Brosse pour débroussailleuse	31

E / P.32

Brosses à main



Brosses à main	32
SPID	33
Balais de cantonniers	34
Brosses à main	35

F / P.36

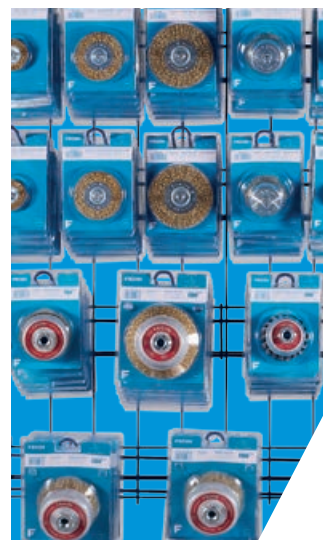
Brosses pour ébavureuses et finition du bois



Brosses pour ébavureuses	36
Brosses de finition du bois	37

G / P.38

Présentoirs



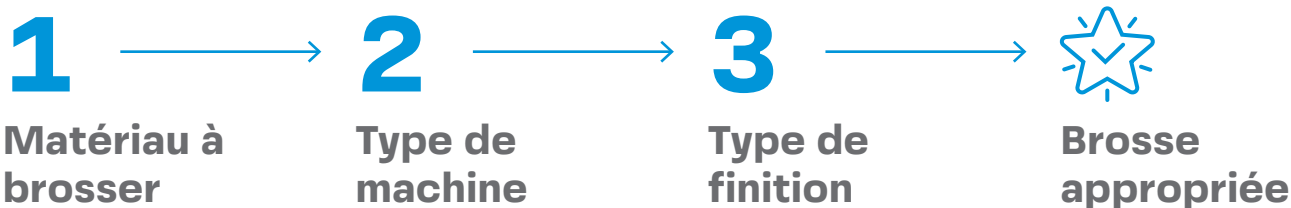
Boîte pour le Bricolage	38
Présentoir pour le Bricolage	38
Présentoir pour Brosses Haute Vitesse	39
Présentoir General ..	39

A

Information technique

Comment choisir la brosse correcte

Le choix de la brosse dépend, dans une large mesure, du type de matériau à broser, dans le cas de brosses mécaniques, les caractéristiques de la machine dans laquelle la brosse doit être montée doivent être connues et le type de finition que nous souhaitons atteindre.



ICÔNES

F

Machines



Perceuse



Meuleuses d'angle



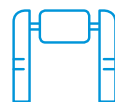
Machines fixes



Machines à haute vitesse



À la main



Industrial



Meuleuses d'angle mini



Machine à bois portables

Sécurité



Gants



Lunettes de sécurité



Masque

Emballage



Blisters



Boîte



En vrac

1 Type de matériel



ACIER AU CARBONE

Parmi les principales caractéristiques de l'acier au carbone, on peut souligner sa grande résistance et sa dureté. Pour cette raison, il est conseillé d'utiliser des brosses avec du fil d'acier au carbone.



ACIER INOXYDABLE

L'acier inoxydable offre une résistance à la corrosion et une grande durabilité. Pour conserver ces propriétés, il est recommandé d'utiliser des brosses avec du fil d'acier inoxydable.



ALUMINIUM

L'aluminium est un matériau léger et très résistant à la corrosion, il est donc recommandé d'utiliser des brosses avec du fil d'acier inoxydable.



BOIS

Bien qu'il existe de nombreuses essences de bois selon l'arbre d'origine, plus tendre ou plus dur la résistance à sa manipulation sera déterminée par la structure de son veinage. Il n'y a pas de critère unique pour choisir une brosse, mais l'utilisation de fils abrasifs en nylon ou en acier est recommandée.






AUTRES SURFACES

Pierres, bijoux, maroquinerie, caoutchouc, titane, marbre, granit, céramique, mauvaises herbes et un long etc. Ce sont des surfaces sur lesquelles les brosses peuvent apporter les finitions nécessaires. Contactez-nous pour plus d'informations.

2 Utilisation de machine

Selon le type de machine que nous allons utiliser, nous devons considérer les caractéristiques suivantes :

- ▶ Diamètre maximum autorisé.
- ▶ Vitesse de rotation (RPM).
- ▶ Caractéristiques de l'alésage (diamètre ou type de douille fileté : M14, 5/8").

Machine (Vitesse normal)	RPM	Brosses plus habituels	Modèle	Diamètre Brosse
 Machine fixe	1.500 – 3.000	Circulaires, ondulés et torsadés	F-15, F-23, F-18, F-16 et F-17	Entre 75 mm (3") et 350 mm (14")
 Meuleuses d'angle	5.000 – 8.500	Circulaires, ondulés et torsadés Coupe ondulé, coupe torsadé, coupe Nylon et cordonnet	F-15, F-18 et F-24, F-25, F-17 et F-16-26	Entre 100 mm (4") et 175 mm (7"). Entre 80 mm (3.1/4") et 150 mm (6")
 Meuleuses d'angle mini	10.000 – 13.000	Hautes vitesse, coupe, conique et plate	LAR24, LARCO, LARPO, LAR25, LARCR, LARPR	Entre 65 mm (2.3/4") et 125 mm (5")
 Machines à haute vitesse	15.000 – 20.000	Circulaires et pinceau Industrielles à tige	F-21, F-22, BT	Entre 12 mm (1/2") et 100 mm (4")
 Perceuse	4.500	Circulaires, coupes et pinceau à tige	BR, BO, FBE, FTA, FBR, BE, TA et TAT	Entre 22 mm (1") et 100 mm (4")

3 Finition souhaitée

La finition que nous obtiendrons dans notre travail sera déterminée par les variables suivantes :

3.1 Type de fil et de nylon

3.2 Forme du fil

3.3 Sortie fil

3.4 Grosseur du fil

3.1 Type de fil et de nylon

	Materiau	Code	Ø / mm	Ø / "	Résistance à la traction	Contenus en Carbone	Caractéristiques
	Acier Inoxydable	BE	0,20	.008"	160-180 kg/mm ²	<0.030%	Selon Norme AISI 304-L et AISI 302. Pour le brossage d'acier inox, d'aluminium ou de métaux non ferreux. Légèrement magnétique.
		BG	0,30	.012"			
		BI	0,40	.016"			
		BK	0,50	.020"			
	Acier Laitonné	CD	0,15	.006"	240-260 kg/mm ²	0,75%	Souplesse et haut rendement. Protégé contre la rouille. Non adéquat pour des surfaces en inox. Vaste gamme de finitions.
		CE	0,20	.008"			
		CF	0,25	.010"			
		CG	0,30	.012"			
		CI	0,40	.016"			
		CK	0,50	.020"			
	Acier	EH	0,35	.014"	180-200 kg/mm ²	0,50-0,60%	Grande capacité d'attaque. Approprié pour brosses torsadées. Non adéquat pour des surfaces en inox.
		EI	0,40	.016"			
		EK	0,50	.020"			
		EL	0,60	.023"			
		EQ	0,80	.032"			
	Laiton	HG	0,30	.012"	80-95 kg/mm ²		Ne produit pas d'étincelles. Indiqué pour les finitions soignées sur des métaux non ferreux.
		HI	0,40	.016"			
	Câble torsadé Acier Laitonné	CEA	2+2 x 0,32	12 x .009"	240-260 kg/mm ²	0,75%	Flexible, compact aggressive.
		Nylon abrasif	NA	180			
	ROJO		80				
	AZUL		150				

3.2 Forme du fil

Fil ondulé : en raison de leur plus grande flexibilité, sont les plus appropriées pour travailler sur des surfaces irrégulières et offrent une finition plus régulière et soignée.

Torsadé : procure une plus grande longévité à la brosse et une grande capacité d'attaque, mais une finition plus grossière.

Cable torsadé : Ces câbles sont constitués d'un ensemble de fils en acier très résistants de 0,22 mm de diamètre qui forment une unité flexible, compacte et agressive. Le type de finition et la capacité de coupe sont moyens.



3.3 Sortie fil

Une sortie fil plus long donne comme résultat un brossage flexible, produisant un effet uniforme, même sur des surfaces irrégulières. Un fil plus court procure une meilleure capacité d'attaque.



3.4 Grosseur du fil

Le diamètre du fil a une incidence sur le type de finition obtenu. Plus le fil est gros, plus le brossage est rugueux et plus l'attaque est importante. Un fil fin provoque une finition lisse.



Identification des douilles filetés



MR MULTI-FILETÉ
Douilles Multi-Fileté
(M-14 / W-5/8)

RECOMMANDATIONS POUR LA SÉCURITÉ

Conformément au contenu de la Norme Européenne EN 1083-2 sur les Exigences de Sécurité pour l'utilisation de Brosses métalliques comme accessoires de machines ou appareils, nous vous demandons avec insistance de respecter les instructions d'utilisation suivantes :

- ▶ Utilisez toujours des lunettes de protection, des vêtements de travail et des équipements appropriés.
- ▶ N'utilisez pas les brosses sur des machines ou appareils dont les vitesses de rotation sont supérieures aux R.P.M. maxima de la brosse.
- ▶ Ne retirez aucune des protections de la machine ou appareil.
- ▶ N'utilisez pas de brosses abîmées. La rouille ou toute autre altération chimique des fils peuvent affecter le rendement de la brosse. Maintenez les brosses rangées sur des étagères, armoires ou caisses de façon à les protéger des effets de l'environnement (humidité, graisse, gaz, etc.).

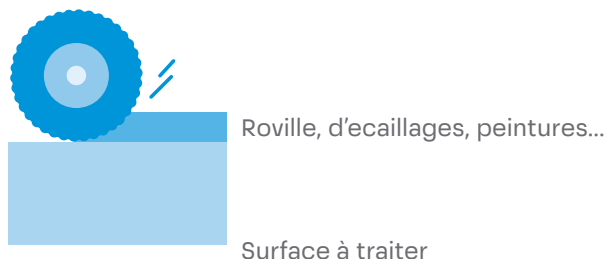


RECOMMANDATIONS D'UTILISATION

- ▶ Avant utilisation, vérifiez que la brosse n'est pas abîmée.
- ▶ Attention au montage. Suivez attentivement les instructions d'utilisation indiquées.
- ▶ Le travail de brossage doit être effectué par les pointes des fils.
- ▶ A la différence des outils abrasifs, les brosses métalliques ne produisent pas d'abrasion, c'est à dire qu'elles ne brûlent pas la surface à traiter.
- ▶ L'avantage des brosses par rapport aux abrasifs, c'est qu'elles s'adaptent plus facilement aux surfaces irrégulières, en raison de la flexibilité du fil.
- ▶ Une pression excessive sur la brosse peut provoquer un effet de sur-courbure sur les fils, augmentant les efforts qu'ils subissent et provoquant leur rupture prématurée et, en conséquence, une réduction considérable de leur durée de vie utile.

Les brosses

NE BRULENT PAS la surface à traiter.



Les outils abrasifs

BRULENT la surface à traiter.



PROBLÈME

Le brossage est trop agressif

Le brossage n'est pas assez agressif

La brosse n'élimine pas l'ébavure, mais elle l'aplanit et la polit

La finition doit être plus soignée

Le brossage n'est pas uniforme

SOLUTIONS RECOMMANDÉES

- Choisir une brosse à fil plus fin
- Choisir une brosse avec une sortie fil plus long
- Travailler à une vitesse plus réduite

- Choisir une brosse à fil plus gros
- Choisir une brosse avec une sortie fil plus court
- Travailler à une vitesse plus grande

- Choisir une brosse à fil plus gros
- Choisir une brosse avec une sortie fil plus court
- Travailler à une vitesse plus grande

- Choisir une brosse à fil plus fin
- Choisir une brosse avec une sortie fil plus long
- Choisir une brosse de Nylon Abrasif

- Réduire la pression de brossage
- Automatiser les opérations pour éviter les variations humaines



NOUVELLE IMAGE

La nouvelle image des brosses FECIN vise à améliorer l'identification du type de brosse que nous allons utiliser.

Grâce aux anneaux colorés, nous pouvons différencier les types de matériaux dont nous disposons.



Acier



Acier inoxydable



Laiton



Nylon

- Rouge** : Acier
- Bleu** : Acier inoxydable
- Vert** : Laiton
- Orange** : Nylon

- ▶ Anneau de couleur, facilite l'identification du type de fil.
- ▶ Informations de brosse plus claires.
- ▶ Nouvelle couleur des bonnets.
- ▶ Qualité professionnelle



Secteurs



Aéronautiques



Agriculture



Automobile



Ferroviaire



Menuiserie



Construction



Jardinage



Oil&Gas



Soudage



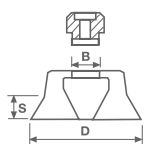
Industrie Générale

B

Brosserie industrielle

F24

Coupe fil ondulé



ø Extérieur (D)	Sortie fil (S)	Douille Filetée (B)	Acier Laitonné ø0,30 mm. .012" CG	Acier Inoxydable ø0,30mm. .012" BG	Unt/Boîte	RPM
			Code	Code		
mm / "	mm / "					
60 2.3/8"	22 7/8"	M-14 W-5/8 MR	240600CG	240600BG	12	13000
75 3"	22 7/8"		240750CG	240750BG		13000
80 3.1/4"	30 1.3/16"		240800CG	240800BG		8500
100 4"	30 1.3/16"	M-14 W-5/8 MR	241000CG	241000BG		8500
125 5"	30 1.3/16"		241250CG	241250BG		8500
150 6"	40 1.1/2"		241500CG	241500BG		6000

*Il faut ajouter au code de l'article, le filetage requis.

Code de l'article: 241000CG + Code du filetage: M14

Exemple d'ordre: **241000CGM14**

Très important :

Disponible avec alésage de 16mm and 22mm.

Note :

Disponible avec douille filetée M-10 x 1,5 / M-10 x 1,25.

MULTI-FILETÉ (voir page 9) Douille Multi-Fileté MR (M-14 / W-5/8).

Applications et utilisations :

- ▶ Outillage Robuste pour le nettoyage de grandes surfaces (chantiers navals, chaudronneries, construction, etc.).
- ▶ Pour utiliser sur des appareils portables (meuleuses angulaires) électriques ou pneumatiques.
- ▶ Le nettoyage de surfaces en acier inoxydable doit être réalisé avec des fils inoxydables.

Emballage



Blister



Boîte

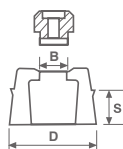


En vrac



F25

Coupe fil torsadé



ø Extérieur (D)	Douille Filetée (B)	Acier ø0,50mm. .020" EK	Acier ø0,80mm .032" EQ	Acier Inoxydable ø0,50mm. .020" BK	Unt/Boîte	RPM
		Code	Code	Code		
mm / "						
65 2.3/4"	M-14 W-5/8 MR	250601EK	250601EQ	250601BK	12	13000
75 3"		250701EK	250701EQ	250701BK		13000
80 3.1/4"	M-14 W-5/8 MR	250801EK	250801EQ	250801BK		8500
100 4"		251001EK	251001EQ	251001BK		8500
125 5"		251251EK	251251EQ	251251BK		8500

Coupe fil torsadé (sans bague)

ø Extérieur (D)	Douille Filetée (B)	Acier ø0,50mm. .020" EK	Acier ø0,80mm .032" EQ	Acier Inoxydable ø0,50mm. .020" BK	Unt/Boîte	RPM
		Code	Code	Code		
mm / "						
80 3.1/4"	M-14 W-5/8 MR	A250801EK	A250801EQ	A250801BK	12	8500
100 4"		A251001EK	A251001EQ	A251001BK		
125 5"		A251251EK	A251251EQ	A251251BK		

Il faut ajouter au code de l'article, le filetage/l'alésage requis.

Code de l'article: 251000EK + Code du filetage/alésage: M14
Exemple d'ordre: **251000EKM14**

MULTI-FILETÉ (voir page 9)

Douille Multi-Fileté MR (M-14 / W-5/8).

Applications et utilisations :

- ▶ Outillage agressif pour être utilisé dans des tâches lourdes et des grandes surfaces.
- ▶ Grande capacité d'attaque.
- ▶ Pour chantiers navals, chaudronneries, nettoyages de panneaux pour coffrage.
- ▶ Quand les fils sont usés qu'à la bague nickelée, cette bague peut être éliminée d'un coup de marteau, et on dispose de quelques millimètres supplémentaires de fils, prolongeant ainsi sa durée de vie.

Très important :

Disponible avec alésage de 16mm and 22mm.

Note :

Disponible avec douille filetée M-10 x 1,5 / M-10 x 1,25.



Emballage



Boîte



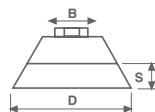
En vrac

LAR

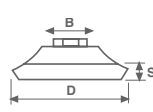
Haute vitesse
(Avec fil ondulé)



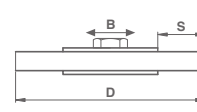
Coupe



Conique



Circulaire



Modèle	ø Extérieur (D)	Sortie fil (S)	Douille Filetée (B)	Acier Laitonné ø0,30 mm. .012" CG	Acier Inoxydable ø0,30mm. .012" BG	Unt/Boîte	RPM
	mm / "			mm / "	Code		
Coupe	75 3"	22 7/8"	M-14 W-5/8 MR	240750CG	240750BG	12	13000
Conique	100 4"	24 1"		CO1510CG	CO1510BG		
Circulaire	115 4.1/2"	25 1"		PO115CG	PO115BG		

Il faut ajouter au code de l'article, le filetage requis.

Code de l'article: 240750CG + Code du filetage: M14

Exemple d'ordre: **240750CGM14**

Note :

Disponible avec douille filetée M-10 x 1,5 / 3/8 UNF.

MULTI-FILETÉ (voir page 9)

Douille Multi-Fileté MR (M-14 / W-5/8).

Emballage



Blister



En vrac

Applications et utilisations :

- ▶ Spécialement conçues pour des Mini-meuleuses à haute révolution (11.000 r.p.m.) et légères.
- ▶ Adéquates pour des nettoyages continus et fréquents (Chantiers navals, structures métalliques, soudures de réparation, etc.).
- ▶ Facilité de manoeuvre et minimum effort humain.
- ▶ Par sa forme et ses dimensions elles sont utilisées dans des angles et zones d'accès difficile.

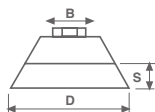


LAR

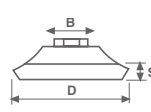
Haute vitesse
(Avec fil torsadé)



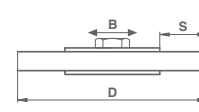
Coupe



Conique



Circulaire



Modèle	ø Extérieur (D)	Sortie fil (S)	Douille Filetée (B)	Acier ø0,50 mm. .020" EK	Acier Inoxydable ø0,50mm. .020" BK	Unt/Boîte	RPM
	mm / "			mm / "	Code		
Coupe	65 2.3/4"	22 7/8"	M-14 W-5/8 MR	250601EK	250601BK	12	13000
	75 3"			250701EK	250701BK		
Conique	100 4"	24 1"		CR1810EK	CR1810BK		
	120 4.3/4"			CR1812EK	CR1812BK		
Circulaire (18 mèches)	115 4.1/2"	25 1"		PR115EK	PR115BK		
Circulaire (20 mèches)	115 4.1/2"			PR11520EK	PR11520BK		

Il faut ajouter au code de l'article, le filetage requis.

Code de l'article: 250601EK + Code du filetage: M14

Exemple d'ordre: **250601EKM14**

Note :

Disponible avec douille filetée M-10 x 1,5 et 3/8 UNF.

MULTI-FILETÉ (voir page 9)

Douille Multi-Fileté MR (M-14 / W-5/8).

Emballage



Blister



En vrac

Applications et utilisations:

- ▶ Spécialement conçues pour des Mini-meuleuses a haute révolution (11.000 r.p.m.) et légères.
- ▶ Adéquates pour des nettoyages continus et fréquents (chantiers navals, structures métalliques, soudures de réparation, etc.).
- ▶ Facilité de manoeuvre et minimum effort humain.
- ▶ Par sa forme et ses dimensions elles sont utilisées dans des angles et zones d'accès difficile.



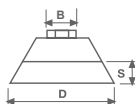
LAR



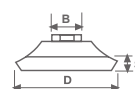
Haute vitesse
(nylon abrasif, carbure de silicium)



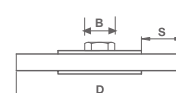
Coupe



Conique



Circulaire



Modèle	ø Extérieur (D)	Sortie fil (S)	Douille Filetée (B)	Nylon Abrasif (NA) Grain moyen 180	Unt/Boîte	RPM
	mm / "	mm / "		Code		
Coupe	75 3"	22 7/8"	M-14 W-5/8 MR	240750NA	12	13000
Conique	100 4"	24 1"		CO1510NA		
Circulaire	115 4.1/2"	25 1"		PO115NA		

*Il faut ajouter au code de l'article, le filetage requis.

Code de l'article: 240750NA + Code du filetage: M14

Exemple d'ordre: **240750NAM14**

MULTI-FILETÉ (voir page 9)

Douille Multi-Fileté MR (M-14 / W-5/8).

Emballage



Blister



En vrac

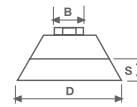
Applications et utilisations :

- ▶ Spécialement conçues pour des Mini-meuleuses à haute révolution (11.000 r.p.m.) et légères.

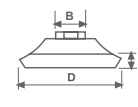




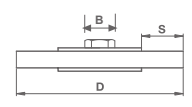
Coupe



Conique



Circulaire



Haute vitesse
(Avec fil ondulé)



NEW

Modèle	ø Extérieur (D)	Sortie fil (S)	Douille (B)	Acier Laitonné ø0,30 mm. .012" CG	Acier Inoxydable ø0,30mm. .012" BG	Unt/Boîte	RPM
	mm / "	mm / "		Code	Code		
Coupe	75 3"	22 7/8"	XLOCK	240750CG	240750BG	12	13000
Conique	100 4"	24 1"		CO1510CG	CO1510BG		
Circulaire	115 4.1/2"	25 1"		PO115CG	PO115BG		

Es necesario añadir al código la rosca deseada:

Código artículo: 240750CG + Código rosca: XL

Pedido ejemplo: **240750CGXL**



Haute vitesse
(Avec fil torsadé)

NEW

Modèle	ø Extérieur (D)	Sortie fil (S)	Douille (B)	Acier ø0,50 mm. .020" EK	Acier Inoxydable ø0,50mm. .020" BK	Unt/Boîte	RPM
	mm / "	mm / "		Code	Code		
Coupe	65 2.3/4"	22 7/8"	XLOCK	250601EK	250601BK	12	13000
	75 3"			250701EK	250701BK		
Conique	100 4"	24 1"		CR1810EK	CR1810BK		
Circulaire (18 mèches)	115 4.1/2"	25 1"		PR115EK	PR115BK		
Circulaire (20 mèches)	115 4.1/2"			PR11520EK	PR11520BK		

Emballage



Blister



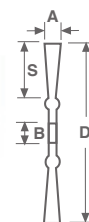
En vrac

X-LOCK est un système révolutionnaire de Bosch Professional qui vous permet de changer d'accessoires pour meuleuses d'angle en un seul clic. Rapide, fiable et sans outils.

- ▶ **CONFORTABLE** : Pas besoin d'outils supplémentaires.
- ▶ **SÛR** : D'un simple clic, vous saurez que la brosse s'est parfaitement ajustée.
- ▶ **RAPIDE** : Changement de brosse en 3 secondes.

F18 Pipelines

Circulaire à fil torsadé
Largeur Mèche 6 mm-1/4"
et 8 mm-5/16"



ø Extérieur (D)	Mèches	Largeur Mèche (A)	Sortie fil (S)	Douille Filetée (B)	Acier ø0,50 mm. .020" EK	Acier Ino ø0,50mm. .020" BK	Unt/ Boîte	RPM
					Code	Code		
115 4.1/2"	32	6 1/4"	21 3/4"	22 7/8" M-14 W-5/8 MR	18110632EK	18110632BK	10	15000
125 5"	32	6	26		18120632EK	18120632BK		12000
	38	1/4"	1"		18120638EK	18120638BK	9000	
150 6"	38	6 1/4"	34 1.3/8"		18150638EK	18150638BK		
	50				18150650EK	18150650BK		
	56				18150656EK	18150656BK		
175 7"	30	8 5/16"	36 1.3/8"		18150830EK	18150830BK	8500	
	48	6 1/4"			30	18170648EK		18170648BK
	56				1.5/32"	18170656EK		18170656BK
	76	46			18170676EK	18170676BK		
	30	1.3/4"			18170830EK	18170830BK		

***Il faut ajouter au code de l'article, le filetage/l'alésage requis.**

Code de l'article: 18170656EK + Code du filetage/alésage: MR

Exemple d'ordre: **18170656EKM RB**

Très important :

Disponible avec alésage de 16mm.

MULTI-FILETÉ (voir page 9)

Douille Multi-Fileté MR (M-14 / W-5/8).

Emballage



En vrac

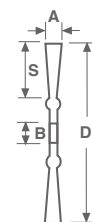
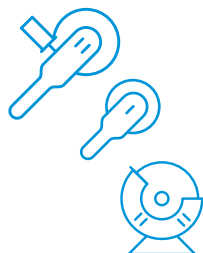
Applications et utilisations :

- ▶ Spécialement conçue pour le polissage de soudures lors de l'union de tuyaux PIPELINES, dans la construction de gazoducs et d'oléoducs.



F18

Circulaire à fil torsadé
Largeur Mèche
12mm-1/2"



ø Extérieur (D)	Mèches	Largeur Mèche (A)	Sortie fil (S)	Douille Filetée (B)	Acier ø0,50 mm. .020" EK	Acier ø0,80 mm. .032" EQ	Acier Ino ø0,50mm. .020" BK	Unt/ Boîte	RPM
					Code	Code	Code		
115 4.1/2"	20	12 1/2"	23 7/8"	22 7/8" M-14 W-5/8 MR	18110120EK	18110120EQ	18110120BK	10	12000
	22				18110122EK	18110122EQ	18110122BK		
125 5"	22		25 1"		18120122EK	18120122EQ	18120122BK		12000
150 6"	24		34 1.3/8"		18150124EK	18150124EQ	18150124BK		9000
	28		34 1.3/8"		18150128EK	18150128EQ	18150128BK		
175 7"	28		46 1.3/4"		18170128EK	18170128EQ	18170128BK		8500
	32		30 1.5/32"		18170132EK	18170132EQ	18170132BK		
200 8"	40		29 1.1/8"		18200140EK*	18200140EQ*	18200140BK*		4500
250 10"	40		54 2.1/8"		18250140EK*	18250140EQ*	18250140BK*		4500

*Il faut ajouter au code de l'article, le filetage/l'alésage requis.

Code de l'article: 18150124EK + Code du filetage/alésage: 22

Exemple d'ordre: **18150124EK22**

Très important :

Disponible avec alésage de 16mm.

MULTI-FILETÉ (voir page 9)

Douille Multi-Fileté MR (M-14 / W-5/8).

(* Les diamètres 200 mm./8" et 250 mm./10" disponibles seulement avec les axes fixes : 20-22-26-30-36-40-50 mm. - 3/4"-7/8"-1"-1.3/16"-1.3/8"-1.5/8"-2".

Emballage



En vrac



Boîte

Applications et utilisations:

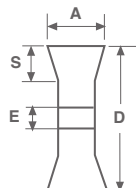
- ▶ Elimination d'ébavures de soudure et de forge. Rechapege.
- ▶ Récupération de bouteilles.
- ▶ Nettoyage des joints sur les routes.
- ▶ Grande capacité d'attaque.
- ▶ Possibilité de composer des rouleaux en regroupant des brosses individuelles.
- ▶ Ces brosses sont utilisées aussi bien sur des appareils fixes que portables, à condition qu'elles n'excèdent pas 175 mm. de diamètre et n'aient qu'une seule rangée.



F15



Circulaire à fil ondulé



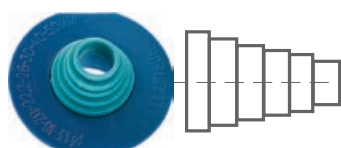
Très important :

Disponible avec alésage métallique 32mm – 1.1/4".

***Il faut ajouter au code de l'article, l'alésage requis.**

Code de l'article: 151505CG + Code du alésage: ME

Exemple d'ordre: **151505CGME**



ADAPTEUR MULTIPLE (ME):

Pour utiliser à machines fixes.

On peut fixer la brosse à 8 axes différents:

13, 16, 20, 22, 26, 30, 40 et 50.

Ø Extérieur (D)	Rangs	Largeur (A)	Sortie fil (S)	Adaptateur Multiple (E)	Acier Laitonné	Acier Inoxydable	Unt/Boîte	RPM		
					Ø0,30 mm. .012" CG	Ø0,30mm. .012" BG				
mm / "		mm / "	mm / "	mm / "	Code	Code				
100 4"	5	16 - 5/8"	18 11/16"	13-16-20 22-26-30	151005CG	151005BG	1	6000		
	8	22 - 7/8"			151008CG	151008BG				
	10	28 - 1.1/8"			151010CG	151010BG				
125 5"	5	20 - 3/4"	30 1.5/32"	1/2"-5/8"- 3/4" 7/8"-1"- 1.3/16"	151205CG	151205BG			6000	
	8	25 - 1"			151208CG	151208BG				
	10	32 - 1.5/32"			151210CG	151210BG				
150 6"	5	20 - 3/4"	28 1.1/8"	12-16-20- 22-26 30-40-50	151505CG	151505BG				6000
	8	25 - 1"			151508CG	151508BG				
	10	32 - 1.1/4"			151510CG	151510BG				
175 7"	5	22 - 7/8"	40 1.1/2"	1/2"-5/8"- 3/4" 7/8"-1"- 1.3/16" 1.1/2"-2"	151705CG	151705BG	4500			
	8	28 - 1.1/8"			151708CG	151708BG				
	10	35 - 1.3/8"			151710CG	151710BG				
200 8"	5	22 - 7/8"	40 1.1/2"	152005CG	152005CG	152005BG		3600		
	8	30 - 1.5/32"			152008CG	152008BG				
	10	35 - 1.3/8"			152010CG	152010BG				
250 10"	5	25 - 1"	65 2.3/4"	152505CG	152505CG	152505BG			3600	
	8	35 - 1.3/8"			152508CG	152508BG				
	10	38 - 1.1/2"			152510CG	152510BG				

Applications et utilisations :

- ▶ Elimination de rouille, d'ébavures, de peintures, d'écaillages, nettoyage de pièces de fonderie, peignage de peaux et de cuirs.
- ▶ Préparation de pneus pour le rechapage.
- ▶ Le nettoyage de surfaces en acier doit être réalisé avec des fils inoxydables.
- ▶ Quand il sera nécessaire d'employer du matériel anti-étincelle, on devra employer des fils en laiton.



Emballage



Boîte



F15 Circulaire à fil ondulé avec douille filetée

Ø Extérieur (D)	Rangs	Largeur (A)	Sortie fil (S)	Douille filetée (E)	Acier Laitonné Ø0,30 mm. .012" CG	Unt/Boîte	RPM
					Code		
mm / "		mm / "	mm / "				
150 6"	5	20 3/4"	28	M-14 W-5/8 MR	151505CG	1	6000
175 7"			40		151705CG		6000
200 8"			40		152005CG		4500

Il faut ajouter au code de l'article, le filetage requis.

Code de l'article: 151705CG + Code du filetage: M14

Exemple d'ordre: **151705CGM14**



F15 Duplicatrice pour clés

Modèle	Ø Extérieur (D)	Rangs	Largeur (A)	Sortie fil (S)	Ø Alésage (E)	Acier Laitonné Ø0,30 mm. .012" CG	Nylon Abrasif NA	Unt/ Boîte
						Code	Code	
	mm / "		mm / "	mm / "	mm / "			
F-15	75 / 3"	4	14 / 9/16"	22 / 7/8"	10 / 3/8"	150704CG10		25
F-15	100 / 4"	3	12 / 1/2"	18 / 11/16"	13 / 1/2"	151003CG13		
BO	75 / 3"	-	7 / 1/4"	16 / 5/8"	13 / 1/2"	BO0703		
F-17	75 / 3"	4			13 / 1/2"		170704NA13	

Il faut ajouter au code de l'article, l'alésage requis.

Code de l'article: 151003CG + Code du alésage: 13

Exemple d'ordre: **151003CG13**



F15 Nettoyage de scies à ruban

Modèle	Ø Extérieur (D)	Rangs	Largeur (A)	Sortie fil (S)	Ø Alésage (E)	Acier Laitonné Ø0,30 mm. .012" CG	Unt/Boîte
						Code	
	mm / "		mm / "	mm / "	mm / "		
F-15	75 / 3"	4	14 / 9/16"	22 / 7/8"	10 / 3/8"	150704CG10	25
	100 / 4"	6	20 / 3/4"	34 / 1.3/8"	13 / 1/2"	E151006CG13	
	100 / 4"	8	25 / 1"	34 / 1.3/8"	13 / 1/2"	E151008CG13	

*Il faut ajouter au code de l'article, l'alésage requis.

Code de l'article: 150704CG + Code du alésage: 10

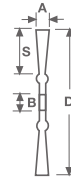
Exemple d'ordre: **150704CG10**

F17

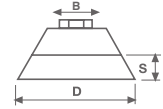
Industrielle
(nylon abrasif, carbure de silicium)



Circulaire



Coupe



Circulaire

∅ Extérieur (D)	Rangs	Largeur (A)	Sortie fil (S)	Adaptateur Multiple (E)	Nylon Abrasif Grain moyen 180 NA	Unt/Boîte	RPM
mm / "		mm / "	mm / "	mm / "	Code		
150 6"	4	13 / 1/2"	28 / 1.1/8"	13-16-20-22-26 30-40-50 mm	171504NA	1	6500
	8	25 / 1"	28 / 1.1/8"		171508NA		
175 7"	4	16 / 5/8"	40 / 1.5/8"	1/2"-5/8"-3/4" 7/8"-1"-1.3/16" 1.1/2"-2"	171704NA		6500
	8	28 / 1.1/8"	40 / 1.5/8"		171708NA		
200 8"	4	16 / 5/8"	40 / 1.5/8"	172004NA 172008NA	172004NA 172008NA		4500
	8	28 / 1.1/8"	40 / 1.5/8"				

*Il faut ajouter au code de l'article, le filetage requis.

Code de l'article: 171504NA + Code du filetage: ME

Exemple d'ordre: **171504NAME**

Coupe

∅ Extérieur (D)	Sortie fil (S)	Douille Filetée (B)	Nylon Abrasif Grain moyen 180 NA	Unt/Boîte	RPM
mm / "	mm / "		Code		
100 4"	30 / 1.3/16"	16-22 5/8" - 7/8"	17100NA	1	8500
125 5"	30 / 1.3/16"	M-14 - W-5/8 MR	17125NA		6500

*Il faut ajouter au code de l'article, le filetage requis.

Code de l'article: 17100NA + Code du filetage: M14

Exemple d'ordre: **17100NAM14**

Caractéristiques Techniques:

- ▶ Les filaments imprégnés de Carbure de Silicium sont spécialement traités pour travailler des surfaces sèches qu'humides.
- ▶ La brosse avec du nylon abrasif ne raye pas et n'altère pas les dimensions des pièces.
- ▶ Les filaments se courbent et pénètrent dans tous les

recoins permettant le brossage de pièces ayant des formes irrégulières.

- ▶ Même si certains systèmes de refroidissement permettent d'atteindre des vitesses supérieures à celles recommandées initialement, en aucun cas on ne doit dépasser le nombre de R.P.M. indiquées sur le tableau.

F26



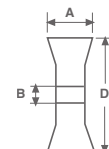
Encapsulée

Pour une utilisation sur des machines portables électriques ou pneumatiques



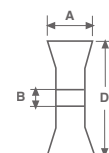
Circulaire à fil ondulé

Ø Extérieur (D)	Largeur (A)	Douille Filetée (B)	Acier Laitonné Ø 0.30mm .012" CG	Unt/ Boîte	RPM
			Code		
100 4"	6 1/4"	22 7/8" M-14 W-5/8 MR	26100CG	10	12000
115 4.1/2"			26115CG		12000
175 7"			261703CG		8500



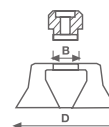
Circulaire à fil torsadé

Ø Extérieur (D)	Largeur (A)	Douille Filetée (B)	Acier 0,50mm .020" EK	Unt/ Boîte	RPM
			Code		
175 7"	6 / 1/4"	22 - 7/8" M-14 - W-5/8 MR	26176056EK	10	8500



Coupe à fil ondulé

Ø Extérieur (D)	Douille Filetée (B)	Acier Laitonné 0,30mm .012" CG	Unt/ Boîte	RPM
		Code		
75 3"	M-14 W-5/8 MR	260750CG	12	13000



*Il faut ajouter au code de l'article, le filetage/l'alésage requis.

Code de l'article: 260750CG + Code du filetage/alésage: M14

Exemple d'ordre: **260750CGM14**

Très important :

Disponible avec alésage 22mm.

Applications et utilisations:

- ▶ Spécialement conçue pour une construction d'oléoduc ou de gazoduc EN MER.
- ▶ Adapté au travail dans des environnements maritimes avec une forte humidité.
- ▶ La flexion du plastique protège le fer de l'oxydation, en gardant toutes ses propriétés intactes.

Gogor

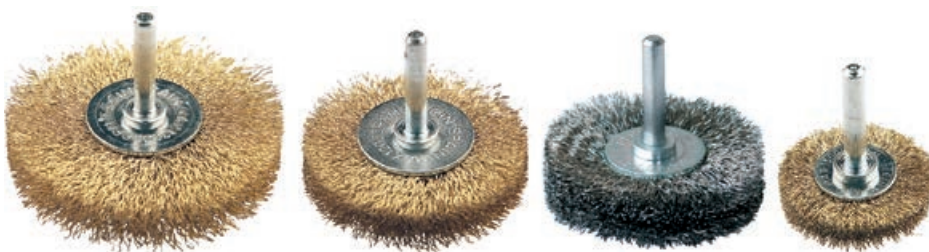
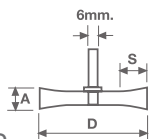
Pour une utilisation sur des machines portables électriques ou pneumatiques

Modèle	Ø Extérieur (D)	Code	Unt/ Boîte	RPM
	mm / "			
Circulaire	65	GBE065	12	15000
Coupe	50	GTA050		
Pinceau	22	GBR022		
Pinceau	30	GBR030		



F21

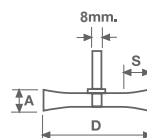
Circulaire Industrielle
sur tige 6 mm-1/4"



ø Extérieur (D)	Sortie fil (S)	Largeur (A)	Acier 0,20mm .008" AE	Acier Laitonné ø mm.		Acier Inox. ø mm.		Unt/Boîte	RPM
				0,20mm .008" CE	0,30mm .012" CG	0,20mm .008" BE	0,30mm .012" BG		
mm / "	mm / "	mm / "	Code	Code	Code	Code	Code		
20 / 3/4"	4 / 5/32"	12 1/2"	21023AE			21023BE		25	20000
30 / 1.3/16"	4 / 5/32"			21034CE		21034BE			20000
40 / 1.9/16"	9 / 3/8"			21044CE		21044BE			20000
50 / 2"	13 / 1/2"				21054CG		21054BG		15000
60 / 2.3/8"	14 / 5/8"				21064CG		21064BG		15000
75 / 3"	22 / 7/8"				21074CG		21074BG		15000
100 / 4"	27 / 1.1/8"				21104CG		21104BG		15000

F21 NEW

Circulaire Industrielle
sur tige 8 mm-5/16"



ø Extérieur (D)	Sortie fil (S)	Largeur (A)	Acier Laitonné 0,30mm .012" CG	Acier Inox. 0,30mm .012" BG	Unt/Boîte	RPM
mm / "	mm / "	mm / "	Code	Code		
60 2.3/8"	14 5/8"	27 1.1/8"	21061208CG	21061208BG	12	4500
75 3"	22 7/8"		21071208CG	21071208BG		
100 4"	27 1.1/8"		21101208CG	21101208BG		

Applications et utilisations :

- ▶ Nettoyage de rouille, peintures, écaillages et ébavures et adhérences en général, intérieur de tuyaux, moules, etc.
- ▶ Pour utiliser sur des perceuses électriques ou pneumatiques de 6 mm.

F22

Pinceau
sur tige 6 mm-1/4"



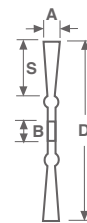
Modèle	ø Extérieur (D)	Sortie fil (S)	Acier Laitonné		Acier Inox.	Acier Laitonné cable torsadé	Unt/Boîte	RPM
			0,30mm .012" CG	0,40mm. .016" CI	0,30mm .012" BG			
			Code	Code	Code			
1	12 / 1/2"	20 / 3/4"	22112CG		22112BG		25	20000
2	12 / 1/2"	20 / 3/4"	22212CG		22212BG			
3	26 / 1"	30 / 1.3/16"	22326CG		22326BG	22326CEA		
4	26 / 1"	30 / 1.3/16"	22426CG		22426BG	22426CEA		
5	26 / 1"	30 / 1.3/16"	22526CG		22526BG	22526CEA		
6	30 / 1.3/16"	30 / 1.3/16"	22630CG		22630BG			
7	12 / 1/2"	25 / 1"		22712CI				
8	12 / 1/2"	30 / 1.3/16"		22812CI				
9	19 / 3/4"	25 / 1"	22919CG		22919BG			

F16 CABLE torsadé

Circulaire CABLE torsadé



ø Extérieur (D)	Rangs	Largeur (A)	Sortie fil (S)	Adaptateur Multiple (B)	Cable torsadé	Unt/Boîte	RPM
					ø mm. 2+2 x 0,32 CEA		
mm / "		mm / "	mm / "		Code		
150 / 6"	5	22 / 7/8"	28 / 1.1/8"	13-16-20-22	161505CEA	1	6500
175 / 7"			40 / 1.1/2"	26-30-40-50	161705CEA		6500
200 / 8"			40 / 1.1/2"	1/2"-5/8"-3/4" 7/8"-1"-1.3/16"	162005CEA		4500

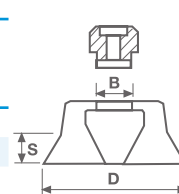


Il faut ajouter au code de l'article, le filetage requis. Code de l'article: 161705CEA + Code du filetage: ME. Exemple d'ordre: **161705CEAME**

Coupe CABLE torsadé



ø Extérieur (D)	Saliente púa (S)	Eje Rosca (B)	Alambre cablecillo	Ud/Caja	RPM
			ø mm. 2+2 x 0,32 CEA		
mm / "	mm / "		Code		
75 / 3"	22 / 7/8"	22 / 7/8"	160750CEA	1	13000
100 / 4"	30 / 1.3/16"	M-14 W-5/8	161000CEA		8500
125 / 5"	30 / 1.3/16"	MR	161250CEA		8500



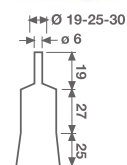
*Il faut ajouter au code de l'article, le filetage requis. Code de l'article: 161000CEA + Code du filetage: M14. Exemple d'ordre: **161000CEAM14**

F22/BT/TAT

Pinceau torsadé
Sur tige 6 mm-1/4"



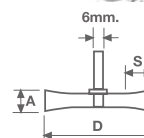
Modèle	ø Extérieur (D)	Sortie fil (S)	Acier Inoxydable ø 0,50 mm. .020" BK	Acier ø 0,50mm .020" EK	Unt/Boîte	RPM
	mm / "	mm / "	Code	Code		
10	19 / 3/4"	25 / 1"	221019BK	221019EK	25	20000
	25 / 1"	25 / 1"	221025BK	221025EK		
	30 / 1.3/16"	25 / 1"	221030BK	221030EK		



Circulaire torsade
Sur tige 6 mm-1/4"



ø Extérieur (D)	Sortie fil (S)	Largeur (A)	Mèches	Acier ø 0,50mm .020" EK	Unt/Boîte	RPM
				Code		
75 3"	18 11/16"	10 3/8"	15	BT07EK	12	20000

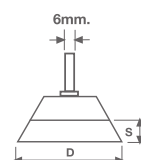


Coupe torsade
Sur tige 6 mm-1/4"

NEW



ø Extérieur (D)	Sortie fil (S)	Acier ø 0,50mm .020" EK	Acier Inoxydable ø 0,50 mm. .020" BK	Unt/Boîte	RPM
		Code	Code		
65 2.3/4"	20 3/8"	TAT65EK	TAT65BK	12	4500



Applications et utilisations :

- ▶ Grande capacité d'attaque.
- ▶ Nettoyage de rouille, peintures, écaillages, ébavures et adhérences en général, intérieurs de tuyaux, moules, etc.
- ▶ À utiliser sur des perceuses électriques ou pneumatiques de 6 mm.



C

Brosses DIY



BE-TA



DIY
Circulaire et Coupe
Sur tige 6 mm-1/4"



Modèle	∅ Extérieur (D)	Acier laitone	Presentation		Unt/Boîte	RPM
	mm / "		mm / "	VRAC		
BE Circulaire sur tige	50 / 2"	0,30 .012"	BE0530	BE0530D	25	4500
	60 / 2.3/8"		BE0630	BE0630D		
	75 / 3"		BE0730	BE0730D		
	100 / 4"		BE1030	BE1030D		
TA Coupe	50 / 2"	0,30 .012"	TA5030	TA5030D	25	4500
	75 / 3"		TA7530	TA7530D		
	85 / 3.3/8"		TA8030	TA8030D		

BR-BO

Pinceau 6 mm-1/4" shank
Circulaire avec 13 mm-1/2" hole



Modèle	ø Extérieur (D)	Acier laitone	Presentation		Unt/Boîte	RPM
	mm / "		mm / "	VRAC		
BR Pinceau	26 / 1"	0,30 .012"	BR2630	BR2630D	25	4500
	75 / 3"		BO0703	BO0703D		
BO Circulaire	100 / 4"		BO1003	BO1003D	25	4500
	125 / 5"		BO1203	BO1203D		

FBE-FTA-FBR

DIY Nylon abrasif
Sur tige 6 mm-1/4"

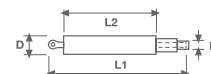


Modèle	ø Extérieur (D)	Filament		Presentation		Unt/Boîte	RPM
	mm / "	Couleur	Grain	VRAC	Blister		
Circulaire	75 / 3"	Rojo	80	FBE075	FBE075D	12	4500
		Azul	150	FBE751	FBE751D		
	100 / 4"	Rojo	80	FBE100	FBE100D		
		Azul	150	FBE101	FBE101D		
Coupe	50 / 2"	Rojo	80	FTA050	FTA050D		
		Azul	150	FTA501	FTA501D		
	75 / 3"	Rojo	80	FTA075	FTA075D		
		Azul	150	FTA751	FTA751D		
Pinceau	22 / 7/8"	Rojo	80	FBR022	FBR022D		
		Azul	150	FBR221	FBR221D		

D

Brosses à tubes

F13



Brosses à tubes Acier Laitonné

ø Extérieur (D)	Longueur totale (L1)	Longueur utile (L2)	Douille filetée (B)	Acier laitone		Unt/Boîte
				0,30mm .012" CG	0,40mm .016" CI	
mm / "	mm / "	mm / "		Code	Code	
10 / 3/8"	140 5.1/2"	90 4.3/8"	W-1/4" NPT 1/8"	13010CG	13025CI 13030CI 13040CI 13050CI 13060CI 13075CI	12
13 / 1/2"				13013CG		
16 / 5/8"				13016CG		
18 / 11/16"				13018CG		
20 / 3/4"				13020CG		
25 / 1"	190 7.1/2"	110 4.3/8"	W-1/2" NPT 1/4"			
30 / 1.3/16"						
40 / 1.9/16"						
50 / 2"						
60 / 2.3/8"						
75 / 3"						

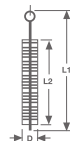
Applications et utilisations :

- ▶ Elimination de rouille, résidus et adhérences à l'intérieur de tubes et d'alésages (navires, raffineries, chauffage, fabrication d'amortisseurs, etc.).
- ▶ Nettoyage d'alésages filetés.
- ▶ Ils sont utilisés soit manuellement, soit accouplés sur des appareils portables ou fixes.
- ▶ L'élément de fixation est constitué par la vis située à l'une des extrémités de la brosse.

Brosses à tubes

Nylon et Poil

Brosses à tubes avec oeillet



ø Extérieur (D)	Longueur totale (L1)	Longueur utile (L2)	Nylon ø 0.20 mm. .008" JE	Unt/Boîte
mm / "	mm / "	mm / "	Code	
6 1/4"	310 10.3/8"	100 4"	13006JE	12
8 / 5/16"			13008JE	
10 / 3/8"			13010JE	
12 / 1/2"			13012JE	
15 / 5/8"			13015JE	
20 / 3/4"			13020JE	
25 / 1"			13025JE	
30 / 1.3/16"			13030JE	

Rince-bouteilles

ø Extérieur (D)	Longueur totale (L1)	Longueur utile (L2)	Poil	Unt/Boîte
mm / "	mm / "	mm / "	Code	
70 2.3/4"	380 15"	100 4"	13070P	12

Rince-radiateurs

ø Extérieur (D)	Longueur totale (L1)	Longueur utile (L2)	Poil	Unt/Boîte
mm / "	mm / "	mm / "	Code	
75 3"	700 28"	120 / 4.3/4"	13075RP	12

Brosses à tubes avec œillet

ø Extérieur (D)	Longueur totale (L1)	Longueur utile (L2)	Acier ø 0.12 mm. AC	Laiton ø 0.15 mm. HD	Unt/Boîte
mm / "	mm / "	mm / "	Code	Code	
6 1/4"	310 10.3/8"	100 4"	13006AC	13006HD	12
8 / 5/16"			13008AC	13008HD	
10 / 3/8"			13010AC	13010HD	
12 / 1/2"			13012AC	13012HD	
15 / 5/8"			13015AC	13015HD	
20 / 3/4"			13020AC	13020HD	
25 / 1"			13025AC	13025HD	
30 / 1.3/16"			13030AC	13030HD	



Applications et utilisations :

► Elimination de rouille, résidus et adhérences à l'intérieur de tubes et d'alésages (navires, raffineries, chauffage, fabrication d'amor- tisseurs, etc.).

- Nettoyage d'alésages filetés.
- Ils sont utilisés soit manuellement, soit accouplés sur des appareils portables ou fixes.
- L'élément de fixation est constitué par la vis située à l'une des extrémités de la brosse.

Brosses de nettoyage de cheminée



Kit de nettoyeur de cheminée pour conduits BRICK NEW

Contenu du KIT :

- ▶ Brosse hérisson circulaire en métal ø 200mm.
- ▶ 4 Cannes de 1.45m. Portée de la canne : 5,8 m

Code	Contenu	Unt/Boîte
29KIT200AC	Kit de nettoyeur de cheminées métallique. ø200mm – 8"	1



Kit de nettoyeur de cheminée pour conduits MÉTALLIQUES NEW

Contenu du KIT :

- ▶ Brosse hérisson circulaire en nylon jaune ø 200mm.
- ▶ 4 Cannes de 1.45m. Portée de la canne : 5,8 m

Code	Contenu	Unt/Boîte
29KIT200NV	Kit de nettoyeur de cheminées nylon. ø200mm – 8"	1



Kit nettoyant poêle à PELLET NEW

- ▶ Brosse nylon 80mm.
- ▶ Tige souple de 3m.
- ▶ Poignée en plastique.

Code	Contenu	Unt/Boîte
29KIT080NV	Poêle à pellet kit d'entretien. Ø80mm – 3.1/4"	1



Brosse pour débroussailleuse NEW



ø Extérieur (D)	Mèches	Sortie fil (S)	ø Alésage (E)	Acier 0,50mm .020" EK	Unt/Boîte
		mm / "	mm / "	Code	
200 / 8"	36	37	25,4 / 1" (*)	2820136EK25	1
			20 / 3/4"	2820136EK20	

(*) avec adaptateur réducteur de 25.4mm à 20m.

Caractéristiques techniques :

- ▶ Conception conique spéciale.
- ▶ Puissance de démarrage maximale.
- ▶ 36 brins.
- ▶ Écologique.
- ▶ Alternative aux herbicides chimiques

Applications :

- ▶ Enlèvement rapide et facile des arbustes et de la végétation des rues, trottoirs, trottoirs...
- ▶ Nettoyage de grandes surfaces telles que patios, stationnements, etc.
- ▶ Avec manchon adaptateur de 25,4 mm à 20 m.
- ▶ Une débroussailleuse d'une puissance égale ou supérieure à 1,6 CV est recommandée.

Brosses à main



Brosses à main

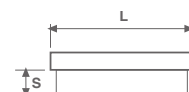


Avec manche



Rangs	Mèches	Longueur bois (L)	Sortie fil (S)	Acier laitonné ø 0,40 mm. .016" CI	Acier Inox. ø 0,40 mm. .016" BI	Laiton ø 0,40mm. .016" HI	Unt/Boîte
		mm / "	mm / "	Code	Code	Code	
3	40	290 / 11.3/8"	30 / 1.3/16"	S325CI	S325BI	S325HI	32
4	48	290 / 11.3/8"	30 / 1.3/16"	S430CI	S430BI	S430HI	28
5	60	290 / 11.3/8"	30 / 1.3/16"	S535CI	S535BI	S535HI	24

Base de bois



Rangs	Mèches	Longueur bois (L)	Sortie fil (S)	Acier laitonné ø 0,40 mm. .016" CI	Unt/Boîte
		mm / "	mm / "	Code	
5	64	180 / 7"	30 / 1.3/16"	S550CI	36
6	70	200 / 8"	35 / 1.3/8"	S660CI	26

Base de bois - "Violon"

Rangs	Mèches	Longueur bois (L)	Sortie fil (S)	Acier laitonné ø 0,40 mm. .016" CI	Unt/Boîte
		mm / "	mm / "	Code	
5 (Violón)	62	200 / 8"	35 / 1.3/8"	S555CI	26

Applications et utilisations :

- ▶ Nettoyage d'écaillages, sur des pièces soudées, de fonderie, forge ou travaux lourds dont le nettoyage est laborieux.
- ▶ Traitement de surfaces en bois et en pierre.
- ▶ Nettoyage de tout type d'adhérences, peinture et rouille en général.
- ▶ Pour le broissage de surfaces en acier inoxydable il est recommandé d'employer des fils inoxydables.
- ▶ Pour le broissage de matériaux anti-étincelle toujours employer des fils en laiton.

SPID



116CG Acier Laitonné



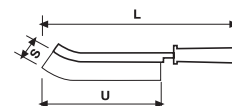
116BG Acier Inoxydable



116HG Laiton



116JQ Nylon



Manche en plastique

Longueur totale (L)	Longueur utile (U)	Largeur	Sortie fil (S)	Acier Laitonné 0,30mm .012" CG	Acier Inoxydable 0,30mm .012" BG	Laiton 0,30mm .012" HG	Nylon 0,80mm .032" JQ	Unt/Boîte
mm / "	mm / "	mm / "	mm / "	Code	Code	Code	Code	
260 10.3/8"	130 5.1/4"	16 5/8"	28 1.1/8"	116CG	116BG	116HG	116JQ	24

Applications et utilisations :

- ▶ Nettoyage de tout type d'adhérences, peinture et rouille.
- ▶ Pour accéder à des espaces étroits et d'accès difficile nous recommandons l'emploi du modèle SPID.
- ▶ Pour le brossage de surfaces en acier inoxydable il est recommandé d'employer des fils inoxydables.
- ▶ Pour le brossage de matériaux anti-étincelle toujours employer des fils an laiton.



Balais de cantonniers



Brosses de cantonniers. Acier

Longueur bois (L)	Largeur bois	Rangs	Mèches	Sortie fil (S)	Alésage pour manche	Acier laitonné 0,40mm .016" CI	Unt/Boîte
mm / "	mm / "			mm / "	mm / "		
205 / 8.1/16"	70 / 2.3/4"	6	80	50 / 2"	22 / 7/8"	670CI	10
205 / 8.1/16"	70 / 2.3/4"	7	98	50 / 2"	22 / 7/8"	770CI	10
360 / 14.5/32"	65 / 2.3/4"	7 x 24	178	50 / 2"	Bois plat	765CI	24

Brosses de cantonniers. Fibre plastique

Longueur bois (L)	Largeur bois	Sortie fil (S)	Fibre	Densité	Code	Unt/Boîte
mm / "	mm / "	mm / "				
500 / 20"	65 / 2.3/4"	95 / 3.3/4"	PVC	Moyen	5001	24
500 / 20"	65 / 2.3/4"	95 / 3.3/4"	Polypropylène	Haut	5003	18
520 / 20"	65 / 2.3/4"	60 / 2.3/8"	Poil	Tres Haut	5005	12
270 / 10.3/4"	90 / 3.5/8"	60 / 2.3/8"	Poil	Haut	1025	12

Accessoires : Manches

ø Manche	Longueur	Matériau	Pour utiliser avec codes	Code
mm / "	mm / "			
22 / 7/8"	1150 / 45.1/4"	Bois	670CI - 770CI	2211
28 / 1.1/8"	1200 / 47.1/4"		Pour utiliser avec douille G765 dans les mods.: 5001 / 5003 / 5005 / 765CI	2812
18 / 11/16"	Teles. 1100-1900	Métallique	1025	1900

Douille

Pour utiliser avec manche cod. 2812 dans les mods.:	Code
5001 / 5003 / 5005 / 765CI	G765

Applications et utilisations :

- Pour leur robustesse, elles sont recommandées pour de puissants balayages dans les ateliers, bâtiments industriels, routes, ponts de bateaux, écuries, travaux publics, etc.

Brosses à main



Bougie d'Allumage Ergonomique



Brosses à bougies



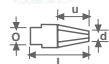
Bijoutier



Cardes à limes



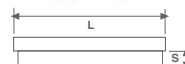
Brosses à batteries



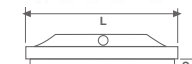
Boulangier



Fibre Plastique 5100



Fibre Plastique 5120



Brosses à main (diverses)

Modelo	Longueur manche (L)	Rangs	Sortie fil (S)	Largeur (A)	Alesage fileté	Materiau	Code	Unt/Boîte
	mm / "		mm / "	mm / "				
Bougie d'Allumage Ergonomique	175 / 7"	–	15 / 5/8"	13 / 1/2"	–	Laiton Inox	08315H 08315B	24
Brosses à bougies	135 / 5.5/16"	–	15 / 5/8"	15 / 5/8"	–	Acier Laiton	0915A2D 0915H2D	Blister 2 units. 24 sets
Bijoutier	230 / 9"	4	15 / 5/8"	20 / 3/4"	–	Laiton	1204H	12
Cardes à limes	190 / 7.1/2"	–	15 / 5/8"	55 / 2.5/32"	–		1100	60
Brosses à batteries	120 / 4.3/4"	–	–	25 / 1"	–	Acier	1000	12
Boulangier	280 / 11"	–	50 / 2"	46 / 1.3/4"	–	Poil	546P	24
Fibre Plastique	160 / 6.3/8"	4 x 9	25 / 1"	50 / 2"	–	Mexil	4900	36
	215 / 8.5/8"	4 x 13	30 / 1.3/16"	50 / 2"	–		5100	24
	220 / 8.3/4"	5 x 13 (Buque)	30 / 1.3/16"	60 / 2.3/8"	22 / 7/8"		5120	24
Manche fileté Ø 22 pour le brosse Cod. 5120							2200	

Applications et utilisations :

► Mod. BOUGIE D'ALLUMAGE ERGONOMIQUE:

Performance ergonomique. Le poil permet de nettoyer les joints qui sont difficiles à atteindre.

► Mod. BROSSES À BOUGIES: Nettoyage de bougies, de chaussures en daim, bijouterie, électronique, bricolage, etc.

► Mod. BIJOUTIER: Nettoyage de bijoux, matériel électronique, chaussures en daim et vêtements en peau retournée.

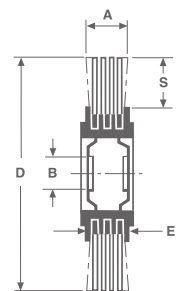
► Mod. CARDES À LIMES: Nettoyage de limes.

► Mod. BROSSES À BATTERIES: Nettoyage des bornes et des pinces terminales sur les batteries de voiture.

► Mod. BOULANGER: Nettoyage de machines, postes de travail, meubles, ménage, automobile, boulangeries, pâtisseries, etc.

F

Brosses pour ébavureuses et finition du bois



Brosses pour ébavureuses



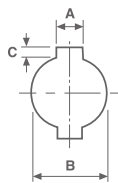
Ø Exterieur (D)	Rangs	Largeur (A)	Largeur (EB)	Sortie fil (S)	Acier Laitonné ø mm.			Acier Inoxydable			Acier Laitonné cable torsadé	RPM
					0,20mm .008" CE	0,30mm .012" CG	0,50mm .020" CK	0,20mm .008" BE	0,30mm .012" BG	0,50mm .020" BK		
mm / "		mm / "	mm / "	mm / "	Code	Code	Code	Code	Code	Code	Code	
250 10"	18	60 2.3/8"	58	47,5 1.7/8"	152518CE	152518CG	152518CK	152518BE	152518BG	152518BK	162518CEA	3600
250 10"	25	95 3.3/8"	93	47,5 1.7/8"	152525CE	152525CG	152525CK	152525BE	152525BG	152525BK	162525CEA	
300 12"	15	60 2.3/8"	55	72,5 2.3/4"	153015CE	153015CG	153015CK	153015BE	153015BG	153015BK	163015CEA	
300 12"	24	95 3.3/8"	90	72,5 2.3/4"	153024CE	153024CG	153024CK	153024BE	153024BG	153024BK	163024CEA	

Il faut ajouter au code de l'article, l'alésage requis.

Code de l'article: 152518CG +

Code de l'alésage: 51CH

Exemple d'ordre: **152518CG51CH**



Diamètre de clavette

Ø (B)	Clavette		Code
	(A)	(C)	
mm / "	mm / "	mm / "	
50,8 / 2"	13,2 / 1/2"	7,1 / 9/32"	51CH
52,9 / 2.3/32"	13,5 / 1/2"	6,4 / 1/4"	53CH
54,7 / 2"	13,6 / 1/2"	5,8 / 1/4"	55CH
80 / 3.1/8"	13,5 / 1/2"	7.5 / 9/32"	80CH
82,5 / 3.1/4"	13,2 / 1/2"	6,4 / 1/4"	83CH

Diamètre trou lisse

Ø (B)	Code
mm / "	
50 / 2"	50
63 / 2.1/2"	63
100 / 4"	100

Applications et utilisations :

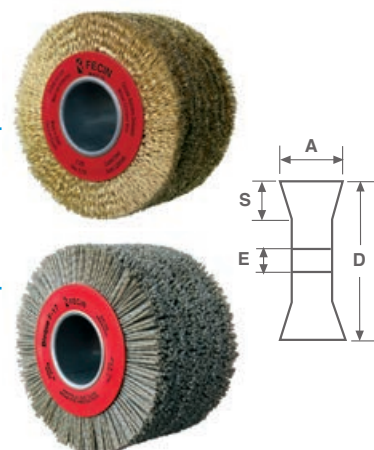
- ▶ Ces brosses sont utilisées pour ébavurer les extrémités des tubes et des profils et sont caractérisées par leur forte densité.
- ▶ Notre département technique vous conseille sur les solutions à vos problèmes, en développant communément le design des brosses, afin de trouver la solution la plus favorable et optimale.



Brosses de finition du bois

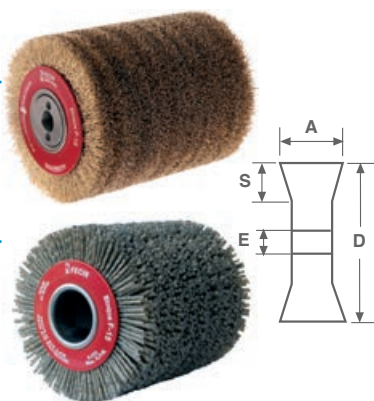
Pour des machines fixées

∅ Extérieur mm. (D)	Largeur (A)	Alésage mm. (E)	Câble torsadé 2+2x0,32 CEA	Nylon Abrasive Grain 46 NAU	RPM
mm / "	mm / "	mm / "	Code	Code	
150 6"	85 3.3/8"	50 2"	161528CEA50	171529NAU50	6000
150 6"	120 4.3/4"	50 2"	161541CEA50	171541NAU50	



Pour des machines portables

∅ Extérieur mm. (D)	Largeur (A)	Alésage mm. (E)	Acier Laitonné 0.30mm .012" CG	Nylon Abrasive Grain 46 NAU	RPM
mm / "	mm / "	mm / "	Code	Code	
100 4"	100 4"	19 1/4"	151040CG19CH	171038NAU19CH	6000
	120 4.3/4"	12 1/2"	151045CG12CH	171045NAU12CH	



Applications et utilisations :

- ▶ Ces brosses sont utilisées pour retirer les parties tendres du bois, pour donner un aspect vieilli aux surfaces en bois et pour donner un effet rustique. Les brosses peuvent être utilisées sur des machines automatiques (type Tupi) ou portables qui utilisent des brosses métalliques pour retirer les parties tendres du bois et faire ressortir les parties dures.
- ▶ Pour choisir la bonne brosse il faut considérer si le bois est dur (chêne) ou tendre (pin).
- ▶ Les brosses métalliques en acier laitonné sont utilisées pour le dégrossissage et les brosses en nylon abrasif pour obtenir une finition parfaite.
- ▶ Notre département technique vous conseille sur les solutions à vos problèmes, en développant communément le design des brosses, afin de trouver la solution la plus favorable et optimale.

G

Présentoirs



Boîte pour le Bricolage

Assortiment de brosses sur tige 6 mm-1/4"
pour utiliser sur des perceuses

Dimensions	Code	Contenu		Quantité
		Code	Description	
34x34x10 cm.	0606	BE0530	Circulaire 50 / 2"	6
		BE0730	Circulaire 75 / 3"	6
		BE1030	Circulaire 100 / 4"	6
		TA5030	Coupe 50 / 2"	6
		TA7530	Coupe 75 / 3"	6
		BR2630	Brosse 26 / 1"	6



Présentoir pour le Bricolage

Assortiment sous blister sur tige 6 mm-1/4"
pour utiliser sur des perceuses

Dimensions	Code	Contenu		Qtd.
		Code	Description	
69x44x32 cm.	1206	BE0530D	Circulaire 50 / 2"	12
		BE0730D	Circulaire 75 / 3"	12
		BE1030D	Circulaire 100 / 4"	12
		TA5030D	Coupe 50 / 2"	12
		TA7530D	Coupe 75 / 3"	12
		BR2630D	Brosse 26 / 1"	12



Présentoir pour Brosses Haute Vitesse

Assortiment sous blister de brosses filetées pour être utilisées sur des mini-meuleuses (13.000 r.p.m.) et bas poids

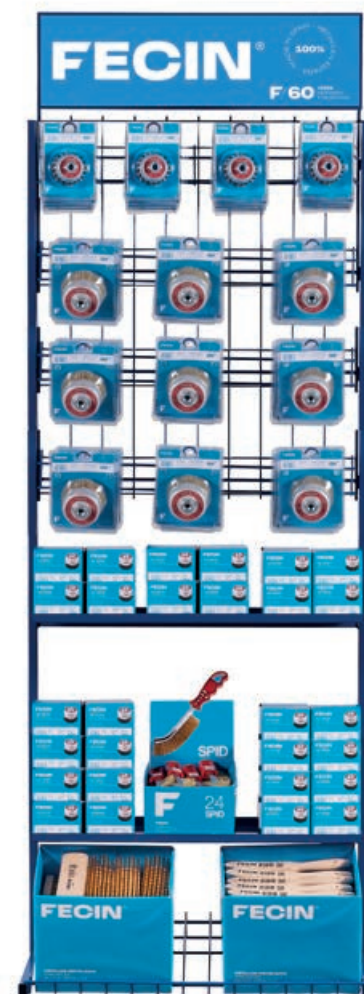
Dimensions	Alesage fileté		Contenu		Qtd.
	M-14	W-5/8	Code	Description	
69x44x32	0604M14	0604W58	240750CGM14D	Coupe ondulée ø75 / 3" x 0,30 Acier Laitonné	6
			CO1510CGM14D	Coupe ondulée ø100 / 4" x 0,30 Acier Laitonné	6
			250601EKM14D	Coupe torsadée ø65 / 2.3/4" x 0,50 Acier	6
			CR1810EKM14D	Conique torsadée ø100 / 4" x 0,50 Acier	6



Présentoir General

Assortiment de brosses manuelles pour meuleuses et mini meuleuses

Dimensions	Alesage fileté		Contenu		Qtd.
	M-14	W-5/8	Code	Description	
210x75x42	E4444M14	E4444W58	240750CG	Coupe ondulée ø75 / 3" x 0,30 Acier Laitonné	16
			250601EK	Coupe torsadée ø65 / 2.3/4" x 0,50 Acier	16
			241000CG	Coupe ondulée ø100 / 4" x 0,30 Acier Laitonné	24
			241250CG	Coupe ondulée ø125 / 5" x 0,30 Acier Laitonné	20
			25100EK	Coupe torsadée ø100 / 4" x 0,50 Acier	24
			251251EK	Coupe torsadée ø125 / 5" x 0,50 Acier	20
			116CG	Brosse à main manche de plastique 0,30 Acier Laitonné	24
			S430CI	Brosse à main avec manche 4H/0,40 Acier Laitonné	56



FECIN[®]

Pol. Industrial de Itziar H, 7
20820 Deba, Gipuzkoa (SPAIN)
T. +34 943 199 284



www.fecin.es

F/60 YEARS
DESIGNING
& PRODUCING